

# Mailbox<sup>®</sup>

Lager- und Transportbehälter



Katalog für Ihr Smartphone



[www.mailbox-international.de](http://www.mailbox-international.de)

# Index der Artikelnummern

Artikelnr.	Seite	Artikelnr.	Seite	Artikelnr.	Seite	Artikelnr.	Seite	Artikelnr.	Seite
<b>A</b>		E8104	6	H749M	22	M6663	31	R279	26
A3AL	28	E8509	11/12	H765	21	M6664	31	R404	17
A3AF	28	E8530	19/20	H770M	22	M6670	31	R405	18
A4AL	28	E8537	12	H771	22	M6671	31	R406	19
A4AF	28	E8539	15	H968M	22	M6672	31	R800AF	28
		E8546	18			M6667	31	R800AL	28
<b>C</b>		E8573	12	<b>M</b>		M700	23	R863	7
C100	16	E8575	13/14	M0601	31/32	M701	23	R864	7
C160	16	E8577	11/12/13/14	M0602	31/32	M702	23	R8952	9/21
C161	16	E8701	21/22	M0605	31/32	M711D	7	R8967	10
C200	16	E8749	21/22	M14A	13	M712	7	R950T	9
C250	16	E8763	18	M14B	13	M712 S/N	7	R952T	9
C251	16	E8817	18	M104A	6	M713	8	R967	10
C300	16	E8830	11/12	M104B	6	M713 S/N	8	R1000AL	28
C600	16	E8968	10/22	M104C	6	M714	7/8	R1000AF	28
C2609	13/14	E8969	10	M104D	6	M715	7/8		
C2610	13	E8970	10	M111A	5	M716 S/N	7	<b>T</b>	
C2619	13/14	E8972	10	M111B	5	M718	7	T204	9/10/17/18
C2620	13	E910	9	M111C	5	M719	8	T205	9/10/18
C2640	13/14	E920	9	M111D	5	M725	8	T206	9/10/18/19
C3481	13	E930	9	M111E	5	M726	8		
C3482	13	E940	9	M118B	6	M727	8	<b>U</b>	
C3483	14	E950	9	M118C	6	M734	8	U106	4
C3484	13/14	E970	10	M118D	6	M735	8	U108	4
C3485	13/14	E969	10	M1208 MR+3R	28	M740	8	U1311	8
C3486	13	E968	10	M1301	31/32	M767	8	U1325	8
C3489	13	E968B	22	M1302	31/32	M8641	31/32	U320	16
C3490	13	E972	10	M1601	31/32	M8645	31/32	U380	16
C3508	25	E9732	15	M1602	31/32	M8661	31/32	U801	25
C3509	25			M1605	31/32	Maximover	33/34	U802	25
C3510	25			M1642	31/32	MH2103	29	U803	25
C3526	13/18	<b>F</b>		M1665	31/32	MH2106	29	U804	25
C3527	13/14/18	F318	17/18	M200A	4	MH2203	30		
C3530	13/14			M200B	4	MH2206	30	<b>X</b>	
C4512	18	<b>H</b>		M200C	4	MH3103	29	X30	18
C4513	18	H_11	24	M201A	4	MH3106	29	X38	19
		H_12	24	M201B	4	MH4106	30	X300	12
<b>D</b>		H_13	24	M202A	4	MH4206	30	X301	12/13/14
D800	26	H_14	24	M202D	4	MMCP1140	28	X302	19/20
D1000	26	H_40	23	M203A	3	MML1208	27	X304	19/20
		H_41	23	M203B	3	MMLR1208	27	X312	12
		H_42	23	M204A	3	MML1210	27	X325	19
<b>E</b>		H_44	23	M204B	3	MMLR1210	27	X326	17
E1104	6	H_45	23	M205A	3			X329	11
E2	26	H_46	23	M205B	3	<b>O</b>		X330	19
E318	17	H_48	23	M207A	3	O.17	7/8	X331	18
E509	11	H_51	24	M207B	3	O.18	7/8	X332	12
E527	18	H_80	24	M209A	4	O.22	7/8	X333	12
E530	19	H_81	24	M211B	5	O.23	7/8	X335	17
E537	12	H_101	24	M211BH	5	O.25	7/8	X338	17
E539	15	H_105	24	M211DH	5	O30	19/20	X340	19
E546	18	H1118	5	M212A	4			X345	11/12
E573	12	H1118SS	5	M213	3/4	<b>R</b>		X353	11
E575	11	HNY12	24	M213A	3/4	R1072	26	X354	11/12
E575B	13	HNY101	24	M214	3/4	R1073	26	X355	11
E577	11	HNY105	24	M214A	3/4	R1108	17	X356	11
E577B	13	H312	12	M2600	7	R1109	17	X357	21
E701	21	H3338	17	M2602	7	R1117	12	X358	21/22
E732	15	H3338SS	17	M2642	7	R1126	5	X380	15
E749	22	H302	19/20	M2662	7	R1142	5/6	X381	15
E763	18	H302M	19/20	M311B	6	R1170B	13	X382	22
E765	21	H304	19/20	M311BH	6	R1170	11	X389	15
E770	22	H304M	19/20	M311DH	6	R1171	10	X390	15
E771	22	H404	17	M6040 OD	27	R1173	3/4	X415	12
E8002	26	H701	21	M6080 L	27	R204	9/10/18	X8302	19/20
E8038	19	H701M	21	M6660	31	R205	9/10/18	X8304	19/20
E817	18	H749	22	M6662	31	R206	9/10/18	X8338	17/18



Stamford Group in England



Spritzgießen in Vollautomation



Rotationssinterverfahren



[www.mailbox-international.de](http://www.mailbox-international.de)

## Inhaltsübersicht

Seite 3 - 4 Euro-Stapelbehälter

Seite 5-6 Stapelbehälter

Seite 7-8 Stapel- und Drehstapelbehälter

Seite 9-10 Rollwagen

Seite 11-12 Tonnen 15 bis 225 Liter

Seite 13-14 Tonnen 15 bis 110 Liter

Seite 15 Tonnen 330 bis 1022 Liter

Seite 16 Luftdichte Behälter

Seite 17-18 Rechteckige Behälter

Seite 19-20 Rechteckige Behälter und Tröge

Seite 21-22 Tanks 273 bis 818 Liter

Seite 23 Schaufeln und Schöpfkellen

Seite 24 Kratzer, Schaber, Rührer

Seite 25 Fahrbare Abfalltonnen

Seite 26 Palettentanks

Seite 27/28 Kunststoffpaletten

Seite 28 Hygienepaletten

Seite 29-30 MEDSTOR - Stationswagen

Seite 31-32 MEDSTOR Lagersystem

Seite 33-34 MAXIMOVER Silobehälter



# EURO-STAPELBEHÄLTER



## M203A L x B x H

**Außenmaße:** 400 x 300 x 120 mm  
**Inhalt:** 11 Liter **Material:** PP  
**Farben:** ●●●●●●●○

## M203B

**Außenmaße:** 400 x 300 x 120 mm  
**Inhalt:** 11 Liter **Material:** PP  
**Farben:** ●●●

## M207A

**Außenmaße:** 400 x 300 x 170 mm  
**Inhalt:** 15,5 Liter **Material:** PP  
**Farben:** ●●●●●

## M207B

**Außenmaße:** 400 x 300 x 170 mm  
**Inhalt:** 15,5 Liter **Material:** PP  
**Farben:** ●

## M204A

**Außenmaße:** 400 x 300 x 220 mm  
**Inhalt:** 19,8 Liter **Material:** PP  
**Farben:** ●●●●●

## M204B

**Außenmaße:** 400 x 300 x 220 mm  
**Inhalt:** 19,8 Liter **Material:** PP  
**Farben:** ●

## M205A

**Außenmaße:** 400 x 300 x 325 mm  
**Inhalt:** 30,2 Liter **Material:** PP  
**Farben:** ●●●●●

## M205B

**Außenmaße:** 400 x 300 x 325 mm  
**Inhalt:** 30,2 Liter **Material:** PP  
**Farben:** ●

**Innenmaße:** 352 x 252 x 105 mm  
**Gewicht:** 0,8 kg  
**Deckel:** M214, M214A\*

**Innenmaße:** 352 x 252 x 105 mm  
**Gewicht:** 0,8 kg  
**Deckel:** M214, M214A\*

**Innenmaße:** 350 x 250 x 155 mm  
**Gewicht:** 0,9 kg  
**Deckel:** M214, M214A\*

**Innenmaße:** 350 x 250 x 155 mm  
**Gewicht:** 0,8 kg  
**Deckel:** M214, M214A\*

**Innenmaße:** 345 x 245 x 205 mm  
**Gewicht:** 1,01 kg  
**Deckel:** M214, M214A\*

**Innenmaße:** 345 x 245 x 205 mm  
**Gewicht:** 1,0 kg  
**Deckel:** M214, M214A\*

**Innenmaße:** 350 x 250 x 310 mm  
**Gewicht:** 1,5 kg  
**Deckel:** M214, M214A\*

**Innenmaße:** 350 x 250 x 310 mm  
**Gewicht:** 1,4 kg  
**Deckel:** M214, M214A\*

„A“ Modelle mit geschlossenen Wänden und Böden mit Griffmulden.  
 Ausnahme: Modell M209A mit Grifflöchern in jeder Seite.

„B“ Modelle mit perforierten Wänden und geschlossenen Böden mit Griffmulden.  
 Ausnahmen: Modell M205B mit Grifflöchern in jeder kurzen Seite.

„C“ Modelle mit perforierten Wänden und Böden mit Grifflöchern in den kurzen Seiten.

„D“ Modelle mit geschlossenen langen Seiten, perforierten kurzen Seiten mit Grifflöchern und geschlossenen Böden.

Perforationen 10 x 10 mm



## Deckelvarianten:

<b>M213</b>	Auflegedeckel	PP	●●●●●●●○	0,7 kg
<b>M213A*</b>	Scharnierdeckel	PP	●●●●●●●○	0,7 kg
<b>M214</b>	Auflegedeckel	PP	●●●●●●●○	0,35 kg
<b>M214A*</b>	Scharnierdeckel	PP	●●●●●●●○	0,35 kg

\* ohne Abbildung

**M200A**

**Außenmaße:** 600 x 400 x 120 mm  
**Inhalt:** 23,7 Liter  
**Material:** PP  
**Farben:** ●●●●●●○

**Innenmaße:** 552 x 352 x 105 mm  
**Gewicht:** 1,4 kg  
**Deckel:** M213, M213A\*

**M200B**

**Außenmaße:** 600 x 400 x 120 mm  
**Inhalt:** 23,7 Liter  
**Material:** PP  
**Farben:** ●●

**Innenmaße:** 552 x 352 x 105 mm  
**Gewicht:** 1,3 kg  
**Deckel:** M213, M213A\*

**M200C**

**Außenmaße:** 600 x 400 x 120 mm  
**Inhalt:** 23,7 Liter  
**Material:** PP  
**Farbe:** ○

**Innenmaße:** 552 x 352 x 105 mm  
**Gewicht:** 1,2 kg  
**Deckel:** M213, M213A\*

**M201A**

**Außenmaße:** 600 x 400 x 220 mm  
**Inhalt:** 43,8 Liter  
**Material:** PP  
**Farben:** ●●●●●●○

**Innenmaße:** 545 x 345 x 205 mm  
**Gewicht:** 1,9 kg  
**Deckel:** M213, M213A\*

**M201B**

**Außenmaße:** 600 x 400 x 220 mm  
**Inhalt:** 43,8 Liter  
**Material:** PP  
**Farben:** ●●

**Innenmaße:** 545 x 345 x 205 mm  
**Gewicht:** 1,7 kg  
**Deckel:** M213, M213A\*

**M212A**

**Außenmaße:** 600 x 400 x 235 mm  
**Inhalt:** 45 Liter  
**Material:** PP  
**Farben:** ●●●

**Innenmaße:** 550 x 350 x 220 mm  
**Gewicht:** 2,01 kg  
**Deckel:** M213

**M202A**

**Außenmaße:** 600 x 400 x 325 mm  
**Inhalt:** 65 Liter  
**Material:** PP  
**Farben:** ●●●●●

**Innenmaße:** 550 x 350 x 310 mm  
**Gewicht:** 2,5 kg  
**Deckel:** M213, M213A\*

**M202D**

**Außenmaße:** 600 x 400 x 325 mm  
**Inhalt:** 65 Liter  
**Material:** PP  
**Farbe:** ●

**Innenmaße:** 550 x 350 x 310 mm  
**Gewicht:** 2,2 kg  
**Deckel:** M213, M213A\*

**Details:** kurze Seiten perforiert, lange Seiten geschlossen

**M209A**

**Außenmaße:** 600 x 400 x 425 mm  
**Inhalt:** 84,5 Liter  
**Material:** PP  
**Farben:** ●●●

**Innenmaße:** 550 x 350 x 410 mm  
**Gewicht:** 3,0 kg  
**Deckel:** M213, M213A\*

**R1173 Euro Stapelroller**

**Außenmaße:** 650 x 450 x 190 mm  
**Material:** MDPE  
**Farben:** ●●●●●●○

**Belastbarkeit:** 250 kg  
**Gewicht:** 4,25 kg

**Details:** mit 4 x 100 mm Nylonkrollen passend für unsere Eurobehälter

**U106**

**Außenmaße:** 630 x 430 x 155 mm

**Kapazität:** 250 kg  
**Material:** ABS  
**Gewicht:** 2,9 kg  
**Farben:** ●●  
**Details:** 4 x 100 mm Gummilenkräder, passend für Stapelbehälter 600 x 400 mm oder 400 x 300 mm

**U108**

**Außenmaße:** 830 x 630 x 155 mm

**Kapazität:** 250 kg  
**Material:** Aluminiumrahmen, Ecken ABS  
**Gewicht:** 4,3 kg

**Farben:** grau/rot  
**Details:** 4 x 100 mm Nylonkrollen  
 Für alle Eurobehälter bis 800 x 600 mm, Anpassen möglich durch Kürzen der Aluprofile bis auf min. 430 x 430 mm.

# STAPELBEHÄLTER - Sondermaße -



\*ohne Abbildung

## \*M111A

**Außenmaße:** 765 x 455 x 90 mm    **Innenmaße:** 735 x 425 x 80 mm  
**Inhalt:** 20 Liter    **Material:** PP    **Gewicht:** 1,7 kg  
**Farbe:** ○    **Deckel:** R1142  
**Details:** Wände geschlossen, Boden perforiert 18 x 18 mm

## M111B

**Außenmaße:** 765 x 455 x 90 mm    **Innenmaße:** 735 x 425 x 80 mm  
**Inhalt:** 20 Liter    **Material:** PP    **Gewicht:** 1,8 kg  
**Farben:** ●●●●○    **Deckel:** R1142  
**Details:** Wände und Boden geschlossen

## M111C

**Außenmaße:** 765 x 455 x 90 mm    **Innenmaße:** 735 x 425 x 80 mm  
**Inhalt:** 20 Liter    **Material:** HDPE    **Gewicht:** 2,1 kg  
**Farben:** ●●●●○    **Deckel:** R1142  
**Details:** Schlitz in den langen Seiten, perforierter Boden 4x4 mm

## M111D

**Außenmaße:** 765 x 455 x 90 mm    **Innenmaße:** 735 x 425 x 80 mm  
**Inhalt:** 20 Liter    **Material:** HDPE    **Gewicht:** 1,7 kg  
**Farben:** ●●●●○    **Deckel:** R1142  
**Details:** Wände und Boden perforiert 18 x 18 mm

## M111E

**Außenmaße:** 765 x 455 x 90 mm    **Innenmaße:** 735 x 425 x 80 mm  
**Inhalt:** 20 Liter    **Material:** PP    **Gewicht:** 1,8 kg  
**Farben:** ○    **Deckel:** R1142  
**Details:** Wände perforiert 18 x 18 mm, Boden geschlossen

## M211B

**Außenmaße:** 765 x 455 x 125 mm    **Innenmaße:** 735 x 425 x 110 mm  
**Inhalt:** 30 Liter    **Material:** PP    **Gewicht:** 2,1 kg  
**Farben:** ○    **Deckel:** R1142  
**Details:** Wände und Boden geschlossen

## M211BH

**Außenmaße:** 765 x 455 x 125 mm    **Innenmaße:** 735 x 425 x 110 mm  
**Inhalt:** 30 Liter    **Material:** PP    **Gewicht:** 2,1 kg  
**Farben:** ●●●●○    **Deckel:** R1142  
**Details:** Wände und Boden geschlossen, Grifflöcher in den Kurzseiten

## M211DH

**Außenmaße:** 765 x 455 x 125 mm    **Innenmaße:** 735 x 425 x 110 mm  
**Inhalt:** 30 Liter    **Material:** HDPE    **Gewicht:** 2,0 kg  
**Farben:** ●●●●○    **Deckel:** R1142  
**Details:** Wände und Boden mit Perforationen 18 x 18 mm, Grifflöcher in den Kurzseiten

## R1126

**Gesamtmaße:** 8/5 x 565 x 230 mm  
**Material:** MDPE    **Gewicht:** 6,5 kg    Lastannahme bis 100 kg  
**Farben:** ●●●●○  
**Details:** 4 x 75 mm Nylonlenkrollen (FC1), für Behälter M111, M211, M311

H1118SS



## H1118

**Außenmaße:** 820 x 520 x 1060 mm  
**Material:** Stahl Epoxy beschichtet oder Edelstahl **H1118SS**  
**Farbe:** schwarz / silber bzw. Edelstahl  
**Gewicht:** 25,0 kg    **Kapazität:** 8 x M111 Behälter  
**Details:** mit 4 Nylon-Lenkrollen, 100 mm

**R1142** Auflege-/Stapeldeckel, MDPE ●●●●○ 1,2 kg



M104A



M104B



M104C



M104D



M118B



M118B

M118C

M118C



M118B

M118D

M118D

**M104A**

**Außenmaße:** 640 x 385 x 150 mm **Innenmaße:** 600 x 340 x 145 mm  
**Inhalt:** 28,5 Liter **Material:** HDPE **Gewicht:** 1,9 kg  
**Farbe:** ○ **Deckel:** E8104  
**Details:** Wände geschlossen, 3-reihige Perforation im Boden, Grifflöcher in den Kurzseiten

**M104B**

**Außenmaße:** 640 x 385 x 150 mm **Innenmaße:** 600 x 340 x 145 mm  
**Inhalt:** 28,5 Liter **Material:** HDPE **Gewicht:** 2,0 kg  
**Farben:** ●●●●○ **Deckel:** E8104  
**Details:** Wände und Boden geschlossen

**M104C**

**Außenmaße:** 640 x 385 x 150 mm **Innenmaße:** 600 x 340 x 145 mm  
**Inhalt:** 28,5 Liter **Material:** HDPE **Gewicht:** 2,0 kg  
**Farben:** ●●●●●○ **Deckel:** E8104  
**Details:** Wände und Boden geschlossen, Grifflöcher in den Kurzseiten

**M104D**

**Außenmaße:** 640 x 385 x 150 mm **Innenmaße:** 600 x 340 x 145 mm  
**Inhalt:** 28,5 Liter **Material:** HDPE **Gewicht:** 1,9 kg  
**Farbe:** ○ **Deckel:** E8104  
**Details:** Boden und lange Seiten perforiert, Grifflöcher in den Kurzseiten

**M311B**

**Außenmaße:** 765 x 455 x 175 mm **Innenmaße:** 735 x 425 x 160 mm  
**Inhalt:** 50 Liter **Material:** PP **Gewicht:** 2,5 kg  
**Farbe:** ○ **Deckel:** R1142  
**Details:** Wände und Boden geschlossen

**E8104** Auflege-/Stapeldeckel, MDPE ○ 0,8 kg

**M311BH**

**Außenmaße:** 765 x 455 x 175 mm **Innenmaße:** 735 x 425 x 160 mm  
**Inhalt:** 50 Liter **Material:** PP **Gewicht:** 2,5 kg  
**Farbe:** ●●●●○ **Deckel:** R1142  
**Details:** Wände und Boden geschlossen, Grifflöcher in den Kurzseiten

**M311DH**

**Außenmaße:** 765 x 455 x 175 mm **Innenmaße:** 735 x 425 x 160 mm  
**Inhalt:** 50 Liter **Material:** HDPE **Gewicht:** 2,6 kg  
**Farben:** ●●●●○ **Deckel:** R1142  
**Details:** Wände und Boden perforiert 18 x 18 mm, Grifflöcher in den Kurzseiten

**M118B**

**Außenmaße:** 640 x 385 x 205 mm **Innenmaße:** 600 x 340 x 200 mm  
**Inhalt:** 38 Liter **Material:** HDPE **Gewicht:** 2,3 kg  
**Farben:** ●●●●○ **Deckel:** E8104  
**Details:** Wände und Boden geschlossen, Griffmulden in den Kurzseiten

**M118C**

**Außenmaße:** 640 x 385 x 205 mm **Innenmaße:** 600 x 340 x 200 mm  
**Inhalt:** 38 Liter **Material:** HDPE **Gewicht:** 2,3 kg  
**Farbe:** ○ **Deckel:** E8104  
**Details:** Wände und Boden geschlossen, Grifflöcher in den Kurzseiten

**M118D**

**Außenmaße:** 640 x 385 x 205 mm **Innenmaße:** 600 x 340 x 200 mm  
**Inhalt:** 38 Liter **Material:** HDPE **Gewicht:** 2,3 kg  
**Farbe:** ○ **Deckel:** E8104  
**Details:** Wände und Boden geschlossen, Schlitze in den langen Seiten

**E1104**

**Außenmaße:** 650 x 395 x 130 mm **Innenmaße:** 600 x 340 x 200 mm  
**Material:** MDPE **Gewicht:** 4,6 kg Lastannahme bis 100 kg  
**Farben:** ●●●●●○●○  
**Details:** 4 x 100 mm Nylonrollen, passend für die Behälterreihen M104 und M118

Farblegende - ●blau ●dunkelblau ●grün ●dunkelgrün ●rot ●gelb ●grau ●orange ●beige ●violett ●pink ○natur/weiß ●elfenbein ●schwarz

**BESTELLUNGEN** Tel.: 02255 / 6010 FAX: 02255 / 2571 E-MAIL: [info@mailbox-international.de](mailto:info@mailbox-international.de) **WEBSHOP:** [WWW.MAILBOX-INTERNATIONAL.DE](http://WWW.MAILBOX-INTERNATIONAL.DE)

**6**

# STAPEL- / DREHSTAPELBEHÄLTER SICHERHEITSBEHÄLTER



## M2602

**Außenmaße:** 600 x 400 x 200 mm  
**Inhalt:** 37 Liter  
**Material:** PP  
**Farben:** ●●  
**Innenmaße:** 520 x 320 x 195 mm  
**Gewicht:** 1,6 kg  
**Deckel:** M2600  
**Details:** Längsteiler M2662 600 x 200 mm, Querteiler M2642 400 x 200 mm

## M712

**Außenmaße:** 590 x 390 x 250 mm  
**Inhalt:** 49,5 Liter  
**Material:** PP  
**Farben:** ●●●●  
**Innenmaße:** 530 x 330 x 235 mm  
**Gewicht:** 2,0 kg  
**Deckel:** M714, M715  
**Details:** passender Kartenhalter: O.17

## M718

**Außenmaße:** 600 x 400 x 265 mm  
**Inhalt:** 49,5 Liter  
**Material:** PP  
**Farben:** ●●●○  
**Innenmaße:** 530 x 330 x 245 mm  
**Gewicht:** 2,6 kg  
**Deckel:** integrierter Sicherheitsdeckel/Scharnierdeckel, schwarz oder blau, PP  
**Passendes Zubehör:** O.17 Kartenhalter, O.18, O.22, O.23 Sicherheitsverschlüsse

## M712/SN

**Außenmaße:** 590 x 390 x 250 mm  
**Inhalt:** 49,5 Liter  
**Material:** PP  
**Farben:** ●●●●  
**Innenmaße:** 530 x 330 x 235 mm  
**Gewicht:** 2,5 kg  
**Deckel:** M714, M715  
**Details:** mit Nylon- oder Metallstapelbügeln  
**Zubehör:** passender Kartenhalter: O.17

## M711D

**Außenmaße:** 600 x 400 x 200 mm  
**Inhalt:** 38 Liter  
**Material:** PP  
**Farben:** ●  
**Innenmaße:** 550 x 350 x 175 mm  
**Gewicht:** 2,0 kg  
**Details:** Perforationen 10 x 20 mm an den Seiten, 10 x 10 mm im Boden  
Grifflöcher in allen Seiten, mit Nylon-Stapelbügeln  
Integrierte Kartenhalter

## M716/SN

**Außenmaße:** 590 x 390 x 250 mm  
**Inhalt:** 49,5 Liter  
**Material:** PP  
**Farbe:** ●  
**Innenmaße:** 530 x 330 x 235 mm  
**Gewicht:** 2,3 kg  
**Deckel:** M714, M715  
**Details:** Schlitzte 60 x 8 mm in den Seiten, 10 mm Ablauföffnungen im Boden, Nylon- oder Metallstapelbügel  
**passender Kartenhalter:** O.17

Deckelvarianten:

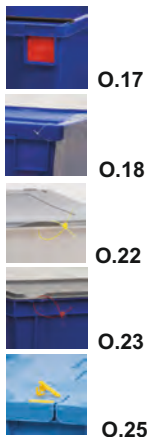
M2600 Sicherheitsdeckel	PP	●	0,6 kg
M714 Faltbarer Sicherheitsstapeldeckel	PP	●●●●	0,9 kg
M715 Auflegedeckel	PP	●●●●	0,9 kg

## R864 Euro-Transportroller

**Gesamtmaße:** 800 x 610 x 210 mm  
**Lastannahme:** bis 250 kg  
**Material:** MDPE  
**Gewicht:** 7,7 kg  
**Farbe:** ●  
**Details:** 100 mm Nylonrollen, 2 Lenk- und 2 Bockrollen  
Passend für die Behälter M712, M713, M716, M718, M719, M2602.  
**Zubehör:** Transportgriff \*R863, Farben: rot, grau, MDPE, 2,3 kg

Verschlüsse und Kartenhalter:

- O.17 Kartenhalter für M712, M713, M718 & M719
- O.18 Sicherheitsverschluss Nylon, natur
- O.22 Sicherheitsverschluss, blau, grün, gelb
- O.23 Sicherheitsverschluss, mit Verzahnung, rot
- O.25 Sicherheitsverschluss, gelb für U1323, U1325, U1326 & U1311



## M7383

**Außenmaße:** 600 x 400 x 125 mm  
**Inhalt:** 22 Liter  
**Material:** HDPE  
**Farben:** ●●●●  
**Innenmaße:** 480 x 338 x 110 mm  
**Gewicht:** 1,3 kg  
**Deckel:** -

## M7393

**Außenmaße:** 600 x 400 x 250 mm  
**Inhalt:** 45 Liter  
**Material:** HDPE  
**Farben:** ●●●●  
**Innenmaße:** 480 x 332 x 230 mm  
**Gewicht:** 2,3 kg  
**Deckel:** -

\* ohne Abbildung





#### M740

**Außenmaße:** 400 x 300 x 190 mm    **Innenmaße:** 364 x 262 x 147 mm  
**Inhalt:** 14 Liter    **Material:** PP    **Gewicht:** 0,9 kg  
**Farben:** ●●●●●●●●    **Deckel:** -  
**Details:** Dreieckperforation in den Seiten, Rechteckperforationen im Boden. Etikettenflächen auf den Längsseiten (142 x 71 mm). Integrierter Etikettenhalter auf jeder langen Seite. Nylonstapelbügel

#### U1325

**Außenmaße:** 400 x 300 x 250 mm    **Innenmaße:** 328 x 237 x 235 mm  
**Inhalt:** 21 Liter    **Material:** PP    **Gewicht:** 1,6 kg  
**Farbe:** ●    **Deckel:** integrierter Scharnierdeckel  
**Details:** Zubehör O.17, O.18, O.22, O.23, O.25

#### M726

**Außenmaße:** 496 x 297 x 250 mm    **Innenmaße:** 375 x 190 x 210 mm  
**Inhalt:** 24 Liter    **Material:** PP    **Gewicht:** 0,67 kg  
**Farben:** ●●●●●●●●    **Deckel:** -  
**Details:** Schlitz 68 x 8 mm in allen Seiten, 33 x 7 mm im Boden. 150 x 75 mm Fläche für Kundenbeschriftung auf den Längsseiten, schwarzer Griff

#### M734

**Außenmaße:** 545 x 320 x 236 mm    **Innenmaße:** 410 x 210 x 230 mm  
**Inhalt:** 25 Liter    **Material:** PP    **Gewicht:** 1,0 kg  
**Farben:** ●●    **Deckel:** -  
**Details:** \*M735 Clip-on Deckel, blau, mit 2 roten Tragebügeln

#### M767

**Außenmaße:** 600 x 400 x 167 mm    **Innenmaße:** 545 x 345 x 152 mm  
**Inhalt:** 28 Liter    **Material:** PP    **Gewicht:** 1,5 kg  
**Farben:** ●●●●●●●●●●    **Deckel:** -  
**Details:** Dreieckperforationen in Boden und Seiten. Je zwei Schlitz 54 x 18 mm in beiden langen Seiten. Grifflöcher in den Kurzseiten. Etikettenflächen an allen vier Seiten. 120 x 15 mm Fläche an beiden langen Seiten für Kundenkommissionen. 54 x 15 mm Fläche für Barcode an den Längsseiten. Integrierter Kartenhalter in jeder Kurzseite, Nylonstapelbügel.

#### M727

**Außenmaße:** 600 x 400 x 190 mm    **Innenmaße:** 545 x 345 x 175 mm  
**Inhalt:** 33 Liter    **Material:** PP    **Gewicht:** 1,7 kg  
**Farbe:** ●    **Deckel:** -  
**Details:** Grifflöcher in den Kurzseiten

#### M725

**Außenmaße:** 600 x 400 x 190 mm    **Innenmaße:** 545 x 345 x 175 mm  
**Inhalt:** 38 Liter    **Material:** PP    **Gewicht:** 1,6 kg  
**Farben:** ●●●●●●●●●●    **Deckel:** -  
**Details:** Dreieckperforation in Boden und Wänden. 2 Schlitz 54 x 18 mm in beiden langen Seiten. Grifflöcher in jeder kurzen Seite. Etikettenfläche auf allen vier Wänden. 120 x 15 mm Fläche auf beiden langen Seiten für Kundenkommissionen. 54 x 15 mm Fläche für Barcode an den langen Seiten. Integrierter Etikettenhalter auf jeder kurzen Seite, Nylonstapelbügel.

#### M719

**Außenmaße:** 600 x 400 x 350 mm    **Innenmaße:** 503 x 310 x 345 mm  
**Inhalt:** 68 Liter    **Material:** PP    **Gewicht:** 3,1 kg  
**Farben:** ●●●●○    **Deckel:** integrierter Scharnierdeckel  
schwarz oder blau, PP  
**Details:** Zubehör O.17, O.18, O.22, O.23, O.25



#### U1311

**Außenmaße:** 600 x 400 x 300 mm    **Innenmaße:** 527 x 342 x 285 mm  
**Inhalt:** 55 Liter    **Material:** PP    **Gewicht:** 3,3 kg  
**Farbe:** ●    **Deckel:** integrierter Scharnierdeckel  
**Details:** Zubehör O.17, O.18, O.22, O.23, O.25

#### U1326

**Außenmaße:** 400 x 300 x 300 mm    **Innenmaße:** 327 x 235 x 285 mm  
**Inhalt:** 25 Liter    **Material:** PP    **Gewicht:** 1,7 kg  
**Farbe:** ●    **Deckel:** integrierter Scharnierdeckel  
**Details:** Zubehör O.17, O.18, O.22, O.23, O.25

#### M713

**Außenmaße:** 590 x 390 x 350 mm    **Innenmaße:** 503 x 310 x 345 mm  
**Inhalt:** 68 Liter    **Material:** PP    **Gewicht:** 2,2 kg  
**Farben:** ●●●●●    **Deckel:** M714, M715  
**Details:** Zubehör O.17

#### \*M713/SN

**Außenmaße:** 590 x 390 x 350 mm    **Innenmaße:** 503 x 310 x 345 mm  
**Inhalt:** 68 Liter    **Material:** PP    **Gewicht:** 2,7 kg  
**Farben:** ●●●●●    **Deckel:** M714, M715  
**Details:** lieferbar mit Metall- oder Kunststoffstapelbügeln  
**Details:** Zubehör O.17

\*ohne Abbildung

Farblegende - ●blau ●dunkelblau ●grün ●dunkelgrün ●rot ●gelb ●grau ●orange ●beige ●violett ●pink ○natur/weiß ●elfenbein ●schwarz

BESTELLUNGEN Tel.: 02255 / 6010 FAX: 02255 / 2571 E-MAIL: info@mailbox-international.de WEBSHOP: WWW.MAILBOX-INTERNATIONAL.DE

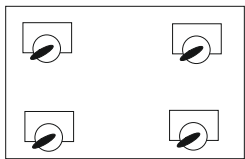
# ROLLWAGEN



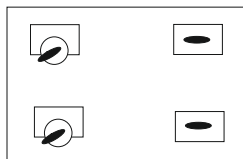
Für Flüssigkeiten nicht geeignet.

- E910**  
**Außenmaße:** 660 x 457 x 635 mm    **Innenmaße:** 550 x 350 x 550 mm  
**Inhalt:** 134 Liter    **Material:** MDPE    **Gewicht:** 7,0 kg  
**Farbe:** ●    **Deckel:** -  
**Details:** 50 mm Nylon-Lenkrollen (FC1), nicht lebensmittelecht
- E920**  
**Außenmaße:** 609 x 457 x 736 mm    **Innenmaße:** 500 x 350 x 660 mm  
**Inhalt:** 151 Liter    **Material:** MDPE    **Gewicht:** 6,1 kg  
**Farbe:** ●    **Deckel:** -  
**Details:** 50 mm Nylon-Lenkrollen (FC1), nicht lebensmittelecht
- E930**  
**Außenmaße:** 812 x 475 x 609 mm    **Innenmaße:** 700 x 345 x 545 mm  
**Inhalt:** 167 Liter    **Material:** MDPE    **Gewicht:** 6,0 kg  
**Farbe:** ●    **Deckel:** -  
**Details:** 50 mm Nylon-Lenkrollen (FC1), nicht lebensmittelecht
- E940**  
**Außenmaße:** 660 x 609 x 635 mm    **Innenmaße:** 570 x 510 x 560 mm  
**Inhalt:** 187 Liter    **Material:** MDPE    **Gewicht:** 7,1 kg  
**Farbe:** ●    **Deckel:** -  
**Details:** 50 mm Nylon-Lenkrollen (FC1), nicht lebensmittelecht
- E950**  
**Außenmaße:** 965 x 381 x 609 mm    **Innenmaße:** 860 x 265 x 549 mm  
**Inhalt:** 166 Liter    **Material:** MDPE    **Gewicht:** 7,0 kg  
**Farbe:** ●    **Deckel:** -  
**Details:** 50 mm Nylon-Lenkrollen (FC1), nicht lebensmittelecht
- \*\*R950T**  
**Außenmaße:** 875 x 710 x 635 mm    **Innenmaße:** 665 x 510 x 475 mm  
**Inhalt:** 227 Liter    **Material:** MDPE    **Gewicht:** 13,7 kg  
**Farbe:** ○    **Deckel:** R8967 Auflegedeckel, natur, MDPE, 2,0 kg  
**Details:** Schwerlastnylonrollen 100 mm (FC2), verstärkter Boden
- \*\*R952T**  
**Außenmaße:** 1320 x 710 x 730 mm    **Innenmaße:** 1120 x 515 x 570 mm  
**Inhalt:** 446 Liter    **Material:** MDPE    **Gewicht:** 22,8 kg  
**Farbe:** ○    **Deckel:** R8952 Auflegedeckel, natur, MDPE, 3,3 kg  
**Details:** Schwerlastnylonrollen 100 mm (FC2), verstärkter Boden
- R204**  
**Außenmaße:** 610 x 370 x 672 mm    **Innenmaße:** 510 x 270 x 570 mm  
**Inhalt:** 65 Liter    **Material:** MDPE    **Gewicht:** 6,8 kg  
**Farben:** ●●●●○    **Deckel:** T204 Klappdeckel MDPE, 2,04 kg, blau, grün, natur, rot, gelb mit transparenter Entnahme-Klappe, PET  
**Details:** 75 mm Nylon-Lenkrollen (FC1)
- R205**  
**Außenmaße:** 610 x 470 x 672 mm    **Innenmaße:** 510 x 370 x 570 mm  
**Inhalt:** 89 Liter    **Material:** MDPE    **Gewicht:** 7,5 kg  
**Farben:** ●●●●○    **Deckel:** T205 Klappdeckel, MDPE, 2,16 kg, blau, grün, natur, rot, gelb mit transparenter Entnahme-Klappe, PET  
**Details:** 75 mm Nylon-Lenkrollen (FC1)
- R206**  
**Außenmaße:** 610 x 570 x 672 mm    **Innenmaße:** 510 x 470 x 570 mm  
**Inhalt:** 142 Liter    **Material:** MDPE    **Gewicht:** 8,7 kg  
**Farben:** ●●●●○    **Deckel:** T206 Klappdeckel, MDPE, 2,70 kg, blau, grün, natur, rot, gelb mit transparenter Entnahme-Klappe, PET  
**Details:** 75 mm Nylon-Lenkrollen (FC1)

\*\* ohne Abbildung



Fc1  
4 Lenkrollen



Fc2  
2 Lenkrollen und  
2 Festrollen



**Für Flüssigkeiten nur bedingt einsetzbar.**



R1171

**E970**

**Außenmaße:** 680 x 460 x 672 mm **Innenmaße:** 530 x 305 x 580 mm  
**Inhalt:** 135 Liter **Material:** MDPE **Gewicht:** 8,3 kg  
**Farben:** ●●●●○ **Deckel:** E8970  
 Auflegedeckel, MDPE, 1,0 kg, blau, rot, grün, gelb, natur  
**Details:** 75 mm Nylon- oder Gummilenkrollen (FC1)

**E969**

**Außenmaße:** 930 x 460 x 737 mm **Innenmaße:** 810 x 350 x 610 mm  
**Inhalt:** 214 Liter **Material:** MDPE **Gewicht:** 10,5 kg  
**Farben:** ●●●●○ **Deckel:** E8969  
 Auflegedeckel, MDPE, 1,6 kg, blau, rot, grün, gelb, natur  
**Details:** 100 mm Nylon- oder Gummilenkrollen (FC1)

**R967**

**Außenmaße:** 875 x 710 x 635 mm **Innenmaße:** 665 x 510 x 475 mm  
**Inhalt:** 227 Liter **Material:** MDPE **Gewicht:** 12,0 kg  
**Farben:** ●●●●○ **Deckel:** R8967  
 Auflegedeckel, MDPE, 2,0 kg, blau, rot, grün, gelb, natur  
**Details:** 100 mm Nylon- oder Gummirenkrollen (FC2)

**E968**

**Außenmaße:** 970 x 670 x 710 mm **Innenmaße:** 830 x 520 x 610 mm  
**Inhalt:** 304 Liter **Material:** MDPE **Gewicht:** 15,6 kg  
**Farben:** ●●●●○ **Deckel:** E8968  
 Auflegedeckel, MDPE, 3,0 kg, blau, rot, grün, gelb, natur  
**Details:** 100 mm Nylon- oder Gummirenkrollen (FC2)

**E972**

**Außenmaße:** 1290 x 680 x 720 mm **Innenmaße:** 1140 x 520 x 610 mm  
**Inhalt:** 450 Liter **Material:** MDPE **Gewicht:** 22,5 kg  
**Farben:** ●●●●○ **Deckel:** E8972  
 Auflegedeckel, MDPE, 4,0 kg, blau, rot, grün, gelb, natur  
**Details:** 100 mm Nylon- oder Gummirenkrollen (FC2)



R206



R205



R204

**R1171**

**Material:** MDPE **Gewicht:** 1,26 kg  
**Farben:** ●●●●○●●  
**Details:** Griff zum Aus- und Nachrüsten von E970, E969, R967, E968, E972, inklusive Befestigungsmaterial

# TONNEN



Maße: Durchmesser x Höhe

## R1170

**Außenmaße:** 400 x 345 mm  
**Inhalt:** 15 Liter **Material:** MDPE  
**Farben:** ●●●●●●○

**Innenmaße:** 265 x 340 mm  
**Gewicht:** 1,1 kg  
**Deckel:** \*E8577

## X329

**Außenmaße:** 480 x 490 mm  
**Inhalt:** 47 Liter **Material:** MDPE  
**Farbe:** ○

**Innenmaße:** 309 x 475 mm  
**Gewicht:** 2,2 kg  
**Deckel:** \*X345

## X353

**Außenmaße:** 430 x 180 mm  
**Inhalt:** 18 Liter **Material:** MDPE  
**Farben:** ●●●●●●○

**Innenmaße:** 350 x 170 mm  
**Gewicht:** 1,4 kg  
**Deckel:** E8830

## E509

**Außenmaße:** 500 x 640 mm  
**Inhalt:** 64 Liter **Material:** MDPE  
**Farben:** ●●●●○

**Innenmaße:** 334 x 620 mm  
**Gewicht:** 3,1 kg  
**Deckel:** \*E8509

## E577

**Außenmaße:** 320 x 450 mm  
**Inhalt:** 22 Liter **Material:** MDPE  
**Farben:** ●●●●●●○

**Innenmaße:** 220 x 430 mm  
**Gewicht:** 1,4 kg  
**Deckel:** \*E8577

## M14A

**Außenmaße:** 540 x 520 mm  
**Inhalt:** 68 Liter **Material:** PP  
**Farben:** ●●●●●●●

**Innenmaße:** 352 x 490 mm  
**Gewicht:** 3,5 kg  
**Deckel:** \*X301

## X354

**Außenmaße:** 430 x 290 mm  
**Inhalt:** 30 Liter **Material:** MDPE  
**Farben:** ●●●●●●○

**Innenmaße:** 350 x 285 mm  
**Gewicht:** 2,0 kg  
**Deckel:** E8830

## X356

**Außenmaße:** 430 x 645 mm  
**Inhalt:** 73 Liter **Material:** MDPE  
**Farben:** ●●●●●●○

**Innenmaße:** 350 x 625 mm  
**Gewicht:** 4,2 kg  
**Deckel:** E8830

## E575

**Außenmaße:** 400 x 440 mm  
**Inhalt:** 31 Liter **Material:** MDPE  
**Farben:** ●●●●●●○

**Innenmaße:** 265 x 430 mm  
**Gewicht:** 1,7 kg  
**Deckel:** \*E8575

## X355

**Außenmaße:** 430 x 450 mm  
**Inhalt:** 45 Liter **Material:** MDPE  
**Farben:** ●●●●●●○

**Innenmaße:** 350 x 440 mm  
**Gewicht:** 2,5 kg  
**Deckel:** E8830



# 11

Farblegende - ●blau ●dunkelblau ●grün ●dunkelgrün ●rot ●gelb ●grau ●orange ●beige ●violett ●pink ○natur/weiß ●elfenbein ●schwarz

BESTELLUNGEN Tel.: 02255 / 6010 FAX: 02255 / 2571 E-MAIL: info@mailbox-international.de WEBSHOP: WWW.MAILBOX-INTERNATIONAL.DE



**R1117 Roller für X353 / 4 / 5 / 6**

**Außenmaße:** 500 x 500 x 268 mm  
**Ladegewicht:** 100 kg **Material:** MDPE **Gewicht:** 5,1 kg  
**Farben:** ●●●●●●●○  
**Details:** 4 x 75 mm Nylon-Lenkrollen

**X300**

**Außenmaße:** 550 x 690 mm **Innenmaße:** 380 x 670 mm  
**Inhalt:** 90 Liter **Material:** MDPE **Gewicht:** 3,5 kg  
**Farben:** ●●●●○ **Deckel:** \*X301

**X312**

**Außenmaße:** 552 x 711 mm **Innenmaße:** 485 x 660 mm  
**Inhalt:** 90 Liter **Material:** MDPE **Gewicht:** 6,1 kg  
**Farbe:** ○ **Deckel:** \*X301

**H312** Gestell für X312

**Außenmaße:** Durchmesser 540 mm x 720 mm hoch  
**Kapazität:** 1 x X312 **Material:** Stahl, epoxy beschichtet  
**Farbe:** ● **Gewicht:** 11 kg  
**Details:** 4 verstellbare Füße, Mindestbestellmenge 5 Stück

**E537**

**Außenmaße:** 500 x 780 mm **Innenmaße:** 360 x 760 mm  
**Inhalt:** 90 Liter **Material:** MDPE **Gewicht:** 4,1 kg  
**Farben:** ●●●●○ **Deckel:** \*E8537

**X415**

**Außenmaße:** 550 x 790 mm **Innenmaße:** 385 x 760 mm  
**Inhalt:** 113 Liter **Material:** MDPE **Gewicht:** 4,7 kg  
**Farben:** ●●●●○ **Deckel:** \*X301

**E573**

**Außenmaße:** 570 x 780 mm **Innenmaße:** 440 x 760 mm  
**Inhalt:** 125 Liter **Material:** MDPE **Gewicht:** 6,7 kg  
**Farben:** ●●●●○ **Deckel:** E8573

**X332**

**Außenmaße:** 690 x 910 mm **Innenmaße:** 540 x 890 mm  
**Inhalt:** 225 Liter **Material:** MDPE **Gewicht:** 9,0 kg  
**Farbe:** ○ **Deckel:** \*X333

**Deckelspezifikation:**

<b>E8577</b>	Auflege-/Stapeldeckel MDPE	●●●●●●●○	0,4 kg
<b>E8830</b>	Auflege-/Stapeldeckel MDPE	●●●●●●●○	0,6 kg
<b>E8575</b>	Auflege-/Stapeldeckel MDPE	●●●●●●●○	0,5 kg
<b>X345</b>	Auflege-/Stapeldeckel MDPE	○	0,9 kg
<b>E8509</b>	Auflege-/Stapeldeckel MDPE	●●●●○	0,8 kg
<b>X301</b>	Auflege-/Stapeldeckel MDPE	●●●●○	0,9 kg
<b>E8537</b>	Auflege-/Stapeldeckel MDPE	●●●●○	0,8 kg
<b>E8573</b>	Auflege-/Stapeldeckel MDPE	●●●●○	1,3 kg
<b>X333</b>	Auflege-/Stapeldeckel MDPE	○	2,4 kg

\* ohne Abbildung



# TONNEN



Maße: Durchmesser x Höhe



## R1170B

**Außenmaße:** 460 x 345 mm      **Innenmaße:** 265 x 340 mm  
**Inhalt:** 15 Liter      **Material:** MDPE      **Gewicht:** 1,25 kg  
**Farben:** ●●●●●●●○      **Deckel:** \*E8577  
**Details:** Griffmulde im Boden, Edelstahl - Tragebügel

## E577B

**Außenmaße:** 380 x 450 mm      **Innenmaße:** 280 x 430 mm  
**Inhalt:** 22,5 Liter      **Material:** MDPE      **Gewicht:** 1,6 kg  
**Farben:** ●●●●●○      **Deckel:** \*E8577  
**Details:** Edelstahl – Tragebügel

## E575B

**Außenmaße:** 450 x 450 mm      **Innenmaße:** 340 x 430 mm  
**Inhalt:** 31 Liter      **Material:** MDPE      **Gewicht:** 2,1 kg  
**Farben:** ●●●●●○      **Deckel:** \*E8575  
**Details:** Edelstahl – Tragebügel

## C2610

**Außenmaße:** 455 x 435 mm      **Innenmaße:** 324 x 425 mm  
**Inhalt:** 38 Liter      **Material:** LDPE      **Gewicht:** 1,3 kg  
**Farben:** ●○      **Deckel:** C2609

## C3481

**Außenmaße:** 420 x 445 mm      **Innenmaße:** 334 x 430 mm  
**Inhalt:** 40 Liter      **Material:** HDPE      **Gewicht:** 1,7 kg  
**Farbe:** ○      **Deckel:** \*C3484

## C3486

**Außenmaße:** 420 x 550 mm      **Innenmaße:** 324 x 525 mm  
**Inhalt:** 50 Liter      **Material:** HDPE      **Gewicht:** 2,0 kg  
**Farbe:** ○      **Deckel:** \*C3484

## C3489

**Außenmaße:** 585 x 335 mm      **Innenmaße:** 458 x 320 mm  
**Inhalt:** 60 Liter      **Material:** HDPE      **Gewicht:** 2,4 kg  
**Farbe:** ○      **Deckel:** -

## M14A (Abbildung auf Seite 11)

**Außenmaße:** 540 x 520 mm      **Innenmaße:** 352 x 490 mm  
**Inhalt:** 68 Liter      **Material:** PP      **Gewicht:** 3,5 kg  
**Farben:** ●●●●●●●○      **Deckel:** \*X301

## M14B

**Außenmaße:** 540 x 520 mm      **Innenmaße:** 352 x 490 mm  
**Inhalt:** 68 Liter      **Material:** PP      **Gewicht:** 4,1 kg  
**Farben:** ●●●●●●●○      **Deckel:** \*X301  
**Details:** 2 Metallgriffe

## C3482

**Außenmaße:** 510 x 525 mm      **Innenmaße:** 400 x 510 mm  
**Inhalt:** 75 Liter      **Material:** HDPE      **Gewicht:** 3,5 kg  
**Farbe:** ○      **Deckel:** C3485

## C2620

**Außenmaße:** 580 x 580 mm      **Innenmaße:** 398 x 535 mm  
**Inhalt:** 76 Liter      **Material:** LDPE      **Gewicht:** 2,6 kg  
**Farben:** ●●●●○      **Deckel:** \*C2619  
**Details:** passender Rolluntersatz C2640 lieferbar

## C3490

**Außenmaße:** 630 x 400 mm      **Innenmaße:** 500 x 385 mm  
**Inhalt:** 85 Liter      **Material:** HDPE      **Gewicht:** 2,6 kg  
**Farbe:** ○      **Deckel:** -

## C3526

**Außenmaße:** 643 x 545 x 570 mm      **Innenmaße:** 410 x 410 x 515 mm  
**Inhalt:** 106 Liter      **Material:** LDPE      **Gewicht:** 1,8 kg  
**Farben:** ●●●●○      **Deckel:** C3527  
**Details:** passender Rolluntersatz C3530 lieferbar

\*ohne Abbildung

# 13

Farblegende - ●blau ●dunkelblau ●grün ●dunkelgrün ●rot ●gelb ●grau ●orange ●beige ●violett ●pink ○natur/weiß ●elfenbein ●schwarz

BESTELLUNGEN Tel.: 02255 / 6010 FAX: 02255 / 2571 E-MAIL: info@mailbox-international.de WEBSHOP: WWW.MAILBOX-INTERNATIONAL.DE



**C3483**

**Außenmaße:** 510 x 730 mm

**Inhalt:** 110 Liter

**Farbe:** ○

**Innenmaße:** 420 x 715 mm

**Material:** HDPE **Gewicht:** 5,6 kg

**Deckel:** C3485

**C2640** Rolluntersatz

**Außenmaße:** 460 x 125 mm

**Max. Ladegewicht:** 103 kg

**Farbe:** ●

**Innenmaße:** -

**Material:** HDPE **Gewicht:** 2,7 kg

**Details:** runder Roller passend für C2620, mit 5 x 75 mm abriebfesten Gummikrollen

**C3530**

**Außenmaße:** 440 x 440 x 125 mm

**Max. Ladegewicht:** 103 kg

**Farbe:** ●

**Innenmaße:** -

**Material:** MDPE **Gewicht:** 2,8 kg

**Details:** quadratischer Roller passend für C3526, mit 4 x 75 mm abriebfesten Gummikrollen

**Deckelspezifikation:**

**E8577** Auflege-/Stapeldeckel MDPE ●●●●●●●●○ 0,4 kg

**E8575** Auflege-/Stapeldeckel MDPE ●●●●●●●●○ 0,5 kg

**C2609** Arretier-/Stapeldeckel HDPE ○ 0,3 kg

**C3484** Auflege-/Stapeldeckel HDPE ○ 0,3 kg

**X301** Auflege-/Stapeldeckel MDPE ●●●●●○ 0,9 kg

**C3485** Auflege-/Stapeldeckel MDPE ○ 0,9 kg

**C2619** Arretier-/Stapeldeckel HDPE ●●●○ 0,5 kg

**C3527** Arretier-/Stapeldeckel HDPE ●●●○ 1,0 kg



# RUNDE TONNEN UND TANKS



Maße: Durchmesser x Höhe



## E732

**Außenmaße:** 755 x 930 mm  
**Inhalt:** 330 Liter    **Material:** MDPE  
**Farbe:** ○    **Deckel:** E9732

**Innenmaße:** 690 x 900 mm  
**Gewicht:** 14,5 kg

## Deckelspezifikation:

**E9732** Auflege-/Stapeldeckel MDPE ○ 2,6 Kg  
**X390** Auflege-/Stapeldeckel MDPE ○ 2,5 Kg  
**X381** Auflege-/Stapeldeckel MDPE ○ 4,4 Kg  
**E8539** Auflege-/Stapeldeckel MDPE ○ 6,6 Kg

## X389

**Außenmaße:** 860 x 1110 mm  
**Inhalt:** 486 Liter    **Material:** MDPE  
**Farbe:** ○    **Deckel:** X390

**Innenmaße:** 760 x 1080 mm  
**Gewicht:** 15,2 kg

## X380

**Außenmaße:** 1120 x 1160 mm  
**Inhalt:** 793 Liter    **Material:** MDPE  
**Farbe:** ○    **Deckel:** X381

**Innenmaße:** 950 x 1120 mm  
**Gewicht:** 28,8 kg

## E539

**Außenmaße:** 1180 x 1210 mm  
**Inhalt:** 1022 Liter    **Material:** MDPE  
**Farbe:** ○    **Deckel:** E8539

**Innenmaße:** 1090 x 1155 mm  
**Gewicht:** 25,8 kg

# 15

Farblegende - ●blau ●dunkelblau ●grün ●dunkelgrün ●rot ●gelb ●grau ●orange ●beige ●violett ●pink ○natur/weiß ●elfenbein ●schwarz

**BESTELLUNGEN** Tel.: 02255 / 6010    FAX: 02255 / 2571    E-MAIL: [info@mailbox-international.de](mailto:info@mailbox-international.de)    WEBSHOP: [WWW.MAILBOX-INTERNATIONAL.DE](http://WWW.MAILBOX-INTERNATIONAL.DE)



# LUFTDICHTE BEHÄLTER



Maße: Durchmesser x Höhe

<p><b>C100</b>  <b>Außenmaße:</b> 280 x 250 mm  <b>Inhalt:</b> 11 Liter  <b>Farbe:</b> ○</p>	<p><b>Material:</b> PP  <b>Deckel:</b> mit luftdichtem Stapeldeckel weiß, LDPE</p>	<p><b>Innenmaße:</b> 240 x 240 mm  <b>Gewicht:</b> 0,45 kg</p>	<p><b>C251</b>  <b>Außenmaße:</b> 400 x 300 x 350 mm  <b>Inhalt:</b> 25 Liter  <b>Farbe:</b> ○</p>	<p><b>Material:</b> PP  <b>Deckel:</b> mit luftdichtem Stapeldeckel weiß, LDPE</p>	<p><b>Innenmaße:</b> 320 x 225 x 335 mm  <b>Gewicht:</b> 1,2 kg</p>
<p><b>C160</b>  <b>Außenmaße:</b> 325 x 275 mm  <b>Inhalt:</b> 15 Liter  <b>Farbe:</b> ○</p>	<p><b>Material:</b> PP  <b>Deckel:</b> mit luftdichtem Stapeldeckel weiß, LDPE</p>	<p><b>Innenmaße:</b> 275 x 260 mm  <b>Gewicht:</b> 0,57 kg</p>	<p><b>C300</b>  <b>Außenmaße:</b> 440 x 280 mm  <b>Inhalt:</b> 30 Liter  <b>Farbe:</b> ○</p>	<p><b>Material:</b> PP  <b>Deckel:</b> mit luftdichtem Stapeldeckel weiß, LDPE</p>	<p><b>Innenmaße:</b> 384 x 260 mm  <b>Gewicht:</b> 1,5 kg</p>
<p><b>C161</b>  <b>Außenmaße:</b> 395 x 300 x 220 mm  <b>Inhalt:</b> 16 Liter  <b>Farbe:</b> ○</p>	<p><b>Material:</b> PP  <b>Deckel:</b> mit luftdichtem Stapeldeckel weiß, LDPE</p>	<p><b>Innenmaße:</b> 340 x 245 x 205 mm  <b>Gewicht:</b> 0,6 kg</p>	<p><b>U320</b>  <b>Außenmaße:</b> 390 x 550 mm  <b>Inhalt:</b> 50 Liter  <b>Farbe:</b> ○</p>	<p><b>Material:</b> HDPE  <b>Deckel:</b> mit luftdichtem Stapeldeckel weiß, LDPE</p>	<p><b>Innenmaße:</b> 338 x 540 mm  <b>Gewicht:</b> 2,1 kg</p>
<p><b>C200</b>  <b>Außenmaße:</b> 325 x 340 mm  <b>Inhalt:</b> 20 Liter  <b>Farbe:</b> ○</p>	<p><b>Material:</b> PP  <b>Deckel:</b> mit luftdichtem Stapeldeckel weiß, LDPE</p>	<p><b>Innenmaße:</b> 270 x 325 mm  <b>Gewicht:</b> 0,67 kg</p>	<p><b>C600</b>  <b>Außenmaße:</b> 440 x 570 mm  <b>Inhalt:</b> 60 Liter  <b>Farbe:</b> ○</p>	<p><b>Material:</b> PP  <b>Deckel:</b> mit luftdichtem Stapeldeckel weiß, LDPE</p>	<p><b>Innenmaße:</b> 358 x 550 mm  <b>Gewicht:</b> 2,0 kg</p>
<p><b>C250</b>  <b>Außenmaße:</b> 325 x 420 mm  <b>Inhalt:</b> 25 Liter  <b>Farbe:</b> ○</p>	<p><b>Material:</b> PP  <b>Deckel:</b> mit luftdichtem Stapeldeckel weiß, LDPE</p>	<p><b>Innenmaße:</b> 260 x 395 mm  <b>Gewicht:</b> 0,87 kg</p>	<p><b>U380</b>  <b>Außenmaße:</b> 510 x 690 mm  <b>Inhalt:</b> 100 Liter  <b>Farbe:</b> ○</p>	<p><b>Material:</b> HDPE  <b>Deckel:</b> mit luftdichtem Stapeldeckel weiß, LDPE</p>	<p><b>Innenmaße:</b> 423 x 685 mm  <b>Gewicht:</b> 3,9 kg</p>

Maßangaben runde Behälter: Durchmesser x Höhe  
 Maßangaben eckige Behälter: Länge x Breite x Höhe

# RECHTECKIGE BEHÄLTER



## R1108

**Außenmaße:** 465 x 205 x 460 mm **Inhalt:** 24 Liter  
**Material:** MDPE **Gewicht:** 2,7 kg **Farben:** ●●●●○  
**Deckel:** incl. Auflegedeckel MDPE  
**Details:** transparente Entnahmeklappe 178 x 138 mm, PETG, variable Dosierhilfe, MDPE

## X335

**Außenmaße:** 380 x 320 x 370 mm **Innenmaße:** 275 x 220 x 355 mm  
**Inhalt:** 25 Liter **Material:** MDPE **Gewicht:** 1,8 kg  
**Farbe:** ○ **Deckel:** -

## E318

**Außenmaße:** 330 x 230 x 600 mm **Innenmaße:** 280 x 170 x 580 mm  
**Inhalt:** 30 Liter **Material:** MDPE **Gewicht:** 2,4 kg  
**Farbe:** ○ **Deckel:** F318

## X338

**Außenmaße:** 480 x 390 x 260 mm **Innenmaße:** 395 x 300 x 225 mm  
**Inhalt:** 34 Liter **Material:** MDPE **Gewicht:** 1,8 kg  
**Farben:** ●●●●○ **Deckel:** X8338

## X326

**Außenmaße:** 520 x 440 x 365 mm **Innenmaße:** 430 x 350 x 330 mm  
**Inhalt:** 52 Liter **Material:** MDPE **Gewicht:** 2,6 kg  
**Farbe:** ○ **Deckel:** -

## R404

**Außenmaße:** 610 x 370 x 580 mm **Innenmaße:** 510 x 270 x 570 mm  
**Inhalt:** 65 Liter **Material:** MDPE **Gewicht:** 5,5 kg  
**Farben:** ●●●●○ **Deckel:** T204

## R1109

**Außenmaße:** 610 x 275 x 670 mm **Inhalt:** 65 Liter  
**Material:** MDPE **Gewicht:** 5,6 kg **Farben:** ●●●●○  
**Deckel:** incl. Auflegedeckel MDPE  
**Details:** transparente Entnahmeklappe 245 x 193 mm, PETG, variable Dosierhilfe, MDPE

## H3338SS

**Außenmaße:** 500 x 455 x 1230 mm  
**Kapazität:** 3 Behälter X338 **Material:** Edelstahl  
**Gewicht:** 12,0 kg  
**Details:** 4 x 75 mm Nylonlenkrollen, auch erhältlich als \*H3338, Stahl, graue Epoxybeschichtung

## H404

**Außenmaße:** 540 x 1400 x 460 mm  
**Kapazität:** 3 Behälter R404 **Material:** Stahl verzinkt  
**Gewicht:** 13,0 kg  
**Details:** 4 x 125 mm Gummilenkrollen, 2 mit Bremse



Die technischen Daten dieser Rollwagen finden Sie auf Seite 9.



<p><b>E763</b>  <b>Außenmaße:</b> 430 x 430 x 570 mm  <b>Inhalt:</b> 68 Liter  <b>Farben:</b> ●●●●○  <b>Material:</b> MDPE  <b>Deckel:</b> E8763</p>	<p><b>Innenmaße:</b> 310 x 310 x 560 mm  <b>Gewicht:</b> 4,0 kg</p>	<p><b>C3526</b>  <b>Außenmaße:</b> 643 x 545 x 570 mm  <b>Inhalt:</b> 106 Liter  <b>Farben:</b> ●●●○  <b>Material:</b> LDPE  <b>Deckel:</b> C3527  <b>Details:</b> C3530 Transportroller lieferbar, siehe Seite 14</p>	<p><b>Innenmaße:</b> 410 x 410 x 515 mm  <b>Gewicht:</b> 1,8 kg</p>																																								
<p><b>E546</b>  <b>Außenmaße:</b> 495 x 300 x 605 mm  <b>Inhalt:</b> 69 Liter  <b>Farbe:</b> ○  <b>Material:</b> MDPE  <b>Deckel:</b> E8546</p>	<p><b>Innenmaße:</b> 435 x 235 x 585 mm  <b>Gewicht:</b> 3,8 kg</p>	<p><b>X30</b>  <b>Außenmaße:</b> 605 x 510 x 460 mm  <b>Inhalt:</b> 115 Liter  <b>Farbe:</b> ○  <b>Material:</b> MDPE  <b>Deckel:</b> inklusive Auflegendeckel MDPE, 1,1 kg</p>	<p><b>Innenmaße:</b> 520 x 435 x 440 mm  <b>Gewicht:</b> 4,3 kg</p>																																								
<p><b>E527</b>  <b>Außenmaße:</b> 820 x 510 x 310 mm  <b>Inhalt:</b> 76 Liter  <b>Farbe:</b> ○  <b>Material:</b> MDPE  <b>Deckel:</b> -</p>	<p><b>Innenmaße:</b> 675 x 370 x 290 mm  <b>Gewicht:</b> 5,0 kg</p>	<p><b>C4512</b>  <b>Außenmaße:</b> 500 x 500 x 720 mm  <b>Inhalt:</b> 125 Liter  <b>Farbe:</b> ○  <b>Material:</b> HDPE  <b>Deckel:</b> C4513  <b>Details:</b> 2 integrierte Klapphenkel</p>	<p><b>Innenmaße:</b> 405 x 405 x 690 mm  <b>Gewicht:</b> 5,7 kg</p>																																								
<p><b>R405</b>  <b>Außenmaße:</b> 610 x 470 x 580 mm  <b>Inhalt:</b> 89 Liter  <b>Farben:</b> ●●●●○  <b>Material:</b> MDPE  <b>Deckel:</b> T405</p>	<p><b>Innenmaße:</b> 510 x 370 x 570 mm  <b>Gewicht:</b> 6,2 kg</p>	<p><b>E817</b>  <b>Außenmaße:</b> 530 x 530 x 690 mm  <b>Inhalt:</b> 136 Liter  <b>Farbe:</b> ○  <b>Material:</b> MDPE  <b>Deckel:</b> E8817</p>	<p><b>Innenmaße:</b> 410 x 410 x 670 mm  <b>Gewicht:</b> 5,6 kg</p>																																								
<p><b>X331</b>  <b>Außenmaße:</b> 540 x 540 x 455 mm  <b>Inhalt:</b> 98 Liter  <b>Farbe:</b> ○  <b>Material:</b> MDPE  <b>Deckel:</b> -</p>	<p><b>Innenmaße:</b> 445 x 445 x 445 mm  <b>Gewicht:</b> 4,3 kg</p>	<p><b>Deckelspezifikation:</b></p> <table border="0"> <tr> <td>F318</td> <td>Auflege-/Stapeldeckel HDPE</td> <td>○</td> <td>0,50 kg</td> </tr> <tr> <td>X8338</td> <td>Auflege-/Stapeldeckel MDPE</td> <td>●●●●○</td> <td>0,77 kg</td> </tr> <tr> <td>E8763</td> <td>Auflege-/Stapeldeckel MDPE</td> <td>●●●●○</td> <td>1,10 kg</td> </tr> <tr> <td>E8546</td> <td>Auflege-/Stapeldeckel MDPE</td> <td>○</td> <td>0,70 kg</td> </tr> <tr> <td>E8817</td> <td>Auflege-/Stapeldeckel MDPE</td> <td>○</td> <td>1,10 kg</td> </tr> <tr> <td>C3527</td> <td>Auflege-/Stapeldeckel MDPE</td> <td>●○</td> <td>1,10 kg</td> </tr> <tr> <td>C4513</td> <td>Auflege-/Stapeldeckel MDPE</td> <td>○</td> <td>1,10 kg</td> </tr> <tr> <td>T204</td> <td>Klappdeckel MDPE mit transparenter Klappe</td> <td>●●●●○</td> <td>2,04 kg</td> </tr> <tr> <td>T205</td> <td>Klappdeckel MDPE mit transparenter Klappe</td> <td>●●●●○</td> <td>2,16 kg</td> </tr> <tr> <td>T206</td> <td>Klappdeckel MDPE mit transparenter Klappe</td> <td>●●●●○</td> <td>2,70 kg</td> </tr> </table>		F318	Auflege-/Stapeldeckel HDPE	○	0,50 kg	X8338	Auflege-/Stapeldeckel MDPE	●●●●○	0,77 kg	E8763	Auflege-/Stapeldeckel MDPE	●●●●○	1,10 kg	E8546	Auflege-/Stapeldeckel MDPE	○	0,70 kg	E8817	Auflege-/Stapeldeckel MDPE	○	1,10 kg	C3527	Auflege-/Stapeldeckel MDPE	●○	1,10 kg	C4513	Auflege-/Stapeldeckel MDPE	○	1,10 kg	T204	Klappdeckel MDPE mit transparenter Klappe	●●●●○	2,04 kg	T205	Klappdeckel MDPE mit transparenter Klappe	●●●●○	2,16 kg	T206	Klappdeckel MDPE mit transparenter Klappe	●●●●○	2,70 kg
F318	Auflege-/Stapeldeckel HDPE	○	0,50 kg																																								
X8338	Auflege-/Stapeldeckel MDPE	●●●●○	0,77 kg																																								
E8763	Auflege-/Stapeldeckel MDPE	●●●●○	1,10 kg																																								
E8546	Auflege-/Stapeldeckel MDPE	○	0,70 kg																																								
E8817	Auflege-/Stapeldeckel MDPE	○	1,10 kg																																								
C3527	Auflege-/Stapeldeckel MDPE	●○	1,10 kg																																								
C4513	Auflege-/Stapeldeckel MDPE	○	1,10 kg																																								
T204	Klappdeckel MDPE mit transparenter Klappe	●●●●○	2,04 kg																																								
T205	Klappdeckel MDPE mit transparenter Klappe	●●●●○	2,16 kg																																								
T206	Klappdeckel MDPE mit transparenter Klappe	●●●●○	2,70 kg																																								

\* ohne Abbildung

# RECHTECKIGE BEHÄLTER UND TRÖGE



X325



R406



X340

## X325

**Außenmaße:** 735 x 585 x 485 mm  
**Inhalt:** 140 Liter **Material:** MDPE  
**Farbe:** ○ **Deckel:** -

**Innenmaße:** 615 x 455 x 455 mm  
**Gewicht:** 6,5 kg

## R406

**Außenmaße:** 610 x 570 x 580 mm  
**Inhalt:** 142 Liter **Material:** MDPE  
**Farbe:** ○ **Deckel:** \*\*T206

**Innenmaße:** 510 x 470 x 570 mm  
**Gewicht:** 6,9 kg

## X302

**Außenmaße:** 980 x 580 x \*860 mm  
 \*Höhe inklusive Rahmen H302  
**Inhalt:** 145 Liter **Material:** MDPE  
**Farben:** ●●●●○ **Deckel:** X8302

**Innenmaße:** 900 x 500 x 380 mm  
**Gewicht:** 6,6 kg

**Details:** vorbereitet für Abflusseinheit 030, H302M fahrbarer Rahmen und H302 Standrahmen erhältlich in grau, epoxybeschichteter Rahmen aus Stahl oder Edelstahl

## X340

**Außenmaße:** 690 x 530 x 610 mm  
**Inhalt:** 160 Liter **Material:** MDPE  
**Farbe:** ○ **Deckel:** -

**Innenmaße:** 590 x 440 x 570 mm  
**Gewicht:** 6,4 kg

## X38

**Außenmaße:** 1295 x 660 x 266 mm  
**Inhalt:** 173 Liter **Material:** MDPE  
**Farben:** ●○ **Deckel:** E8038

**Innenmaße:** 1200 x 540 x 240 mm  
**Gewicht:** 7,6 kg

## X304

**Außenmaße:** 1160 x 690 x \*820 mm  
 \*Höhe inklusive Rahmen H304  
**Inhalt:** 198 Liter **Material:** MDPE  
**Farben:** ●●●●○ **Deckel:** X8304

**Innenmaße:** 1080 x 600 x 380 mm  
**Gewicht:** 7,4 kg

**Details:** vorbereitet für Abflusseinheit 030, H304M fahrbarer Rahmen und H304 Standrahmen erhältlich in grau, epoxybeschichteter Rahmen aus Stahl oder Edelstahl

## X330

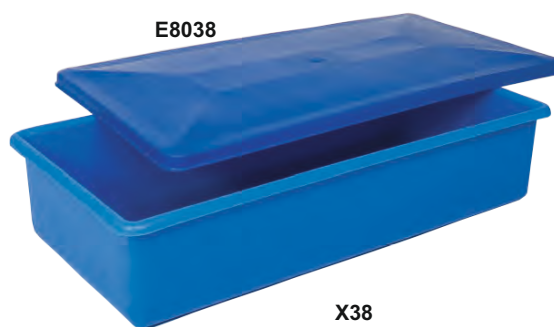
**Außenmaße:** 700 x 700 x 600 mm  
**Inhalt:** 212 Liter **Material:** MDPE  
**Farbe:** ○ **Deckel:** \*\*E8530

**Innenmaße:** 590 x 590 x 570 mm  
**Gewicht:** 11,3 kg

## E530

**Außenmaße:** 700 x 700 x 710 mm  
**Inhalt:** 225 Liter **Material:** MDPE  
**Farbe:** ○ **Deckel:** \*\*E8530

**Innenmaße:** 590 x 590 x 680 mm  
**Gewicht:** 11,5 kg



X38



X330



E530

\*\* ohne Abbildung



X302

H302M



X302

H302



X304

H304M



X304

H304



X8302  
X8304



030

**Deckelspezifikation:**

<b>T206</b>	Klappdeckel, PE mit transparenter Klappe	●●●●○	2,7 kg
<b>X8302</b>	Auflegedeckel, MDPE	●●●●○	2,5 kg
<b>E8038</b>	Auflegedeckel, MDPE	●○	3,7 kg
<b>X8304</b>	Auflegedeckel, MDPE	●●●●○	3,7 kg
<b>E8530</b>	Auflegedeckel, MDPE	○	2,5 kg

**Zubehör:**

<b>H302M</b>	fahrbarer Rahmen für X302, Stahl oder Edelstahl	15,4 kg
<b>H302</b>	Standrahmen für X302, Stahl oder Edelstahl	15,4 kg
Abmessungen: 960 x 560 x 825 mm		
<b>H304M</b>	fahrbarer Rahmen für X304, Stahl oder Edelstahl	17,6 kg
<b>H304</b>	Standrahmen für X304, Stahl oder Edelstahl	17,6 kg
Abmessungen: 1140 x 670 x 785 mm		
<b>030</b>	Abflusseinheit, PP, schwarz	

# TANKS



## X357

**Außenmaße:** 865 x 675 x 635 mm  
**Inhalt:** 273 Liter  
**Farbe:** ○

**Innenmaße:** 750 x 560 x 620 mm  
**Materiale:** MDPE  
**Deckel:** \*X358  
**Gewicht:** 10,3 kg



X357

## E701

**Außenmaße:** 1010 x 710 x 640 mm  
**Inhalt:** 320 Liter  
**Farbe:** ○

**Innenmaße:** 870 x 570 x 610 mm  
**Materiale:** MDPE  
**Deckel:** \*E8701  
**Gewicht:** 14,4 kg

**Details:** Stahlrahmen H701 oder H701M erhältlich

## H701

**Material:** Stahl epoxy-beschichtet  
**Farbe:** schwarz / silber

**Gewicht:** 12,6 kg  
**Kapazität:** 1 x E701 Behälter  
**Details:** mit 4 Standfüßen



E701

H701

## H701M

**Material:** Stahl

**Farbe:** ●

**Gewicht:** 22,0 kg  
**Kapazität:** 1 x E701 Behälter  
**Details:** mit 4 Rollen

## E765

**Außenmaße:** 1145 x 815 x 615 mm  
**Inhalt:** 415 Liter  
**Farbe:** ○

**Innenmaße:** 980 x 640 x 600 mm  
**Materiale:** MDPE  
**Deckel:** E8749  
**Gewicht:** 16,5 kg

**Details:** Stahlrahmen H765 erhältlich

## H765

**Material:** Stahl, epoxy-beschichtet  
**Farbe:** schwarz / silber

**Gewicht:** 20,5 kg  
**Kapazität:** 1 x E765 Behälter  
**Details:** mit 4 Standfüßen

## R952

**Außenmaße:** 1320 x 710 x 620 mm  
**Inhalt:** 446 Liter  
**Farbe:** ○

**Innenmaße:** 1120 x 515 x 570 mm  
**Materiale:** MDPE  
**Deckel:** \*R8952  
**Gewicht:** 18,5 kg

## R952T

**Außenmaße:** 1320 x 710 x 730 mm  
**Inhalt:** 446 Liter  
**Farbe:** ○

**Innenmaße:** 1120 x 515 x 570 mm  
**Materiale:** MDPE  
**Deckel:** \*R8952  
**Gewicht:** 22,8 kg

**Details:** verstärkter Boden mit Schwerlastrollen, 2 Bock- und 2 Lenkrollen 100 mm

\* ohne Abbildung

Für Flüssigkeiten von mehr als 225 Litern Menge ist die Verwendung eines Stahlrahmens notwendig. Hierdurch ergibt sich eine Bodenfreiheit des Tanks und mehr Gesamthöhe.



H701M



R952

R952T



E765

H765

**E968B**

**Außenmaße:** 970 x 670 x 710 mm      **Innenmaße:** 830 x 520 x 610 mm  
**Inhalt:** 304 Liter      **Material:** MDPE      **Gewicht:** 15,6 kg  
**Farben:** ●●●●○ **Deckel:** \*E8968  
**Details:** mobiler Rahmen H968M erhältlich

E968B

**H968M**

**Material:** Stahl pulverbeschichtet  
**Farbe:** ●  
**Gewicht:** 12,6 kg      **Kapazität:** 1 x E968B Behälter  
**Details:** mit 2 Bock- und 2 Nylonlenkrollen 100 mm

**E749**

**Außenmaße:** 1145 x 800 x 780 mm      **Innenmaße:** 980 x 660 x 690 mm  
**Inhalt:** 468 Liter      **Material:** MDPE      **Gewicht:** 21,5 kg  
**Farbe:** ○ **Deckel:** E8749  
**Details:** Stahlrahmen H749 oder \*H749M erhältlich

H968M

**H749**

**Material:** Stahl, epoxy-beschichtet  
**Farbe:** schwarz / silber  
**Gewicht:** 16,5 kg      **Kapazität:** 1 x E749 Behälter  
**Details:** mit 4 Standfüßen

E8749

**\*H749M**

**Material:** Stahl epoxy-beschichtet  
**Farbe:** schwarz / silber  
**Gewicht:** 25,5 kg      **Kapazität:** 1 x E749 Behälter  
**Details:** mit 150 mm und 125 mm Nylonrollen

E749

**E771**

**Außenmaße:** 1360 x 900 x 740 mm      **Innenmaße:** 1130 x 700 x 620 mm  
**Inhalt:** 582 Liter      **Material:** MDPE      **Gewicht:** 24,5 kg  
**Farbe:** ○ **Deckel:** -  
**Details:** Stahlrahmen H771 erhältlich

**H771**

**Material:** Stahl, epoxy-beschichtet  
**Farbe:** schwarz / silber  
**Gewicht:** 16,5 kg      **Kapazität:** 1 x E771 Behälter  
**Details:** mit 4 Standfüßen

**E770**

**Außenmaße:** 1700 x 890 x 880 mm      **Innenmaße:** 1350 x 730 x 610 mm  
**Inhalt:** 643 Liter      **Material:** MDPE      **Gewicht:** 49,0 kg  
**Farbe:** ○ **Deckel:** -  
**Details:** mobiler Stahlrahmen H770M erhältlich

**H770M**

**Material:** Stahl  
**Farbe:** ●  
**Gewicht:** 27,5 kg      **Kapazität:** 1 x E770 Behälter  
**Details:** mit 100 mm Nylonlenkrollen

**Deckelspezifikation:**

<b>X358</b>	Auflagedeckel, MDPE	○	2,0 kg
<b>E8701</b>	Auflagedeckel, MDPE	○	4,0 kg
<b>E8749</b>	Auflagedeckel, MDPE	○	4,0 kg
<b>R8952</b>	Auflagedeckel, MDPE	○	3,3 kg
<b>E8968</b>	Auflagedeckel, MDPE	●●●●○	3,0 kg

**X382**

**Außenmaße:** 1300 x 865 x 915 mm      **Innenmaße:** 1070 x 650 x 900 mm  
**Inhalt:** 818 Liter      **Material:** MDPE      **Gewicht:** 29,0 kg  
**Farbe:** ○ **Deckel:** -  
**Details:** kein Rahmen erhältlich

\* ohne Abbildung

E770



H770M

X382

E771



H771

# SCHAUFELN UND SCHÖPFKELLEN



## Maßangaben:

Blattbreite x Gesamtlänge

### M700

Abmessungen: 240 x 550 mm  
 Material: PP Gewicht: 0,6 kg  
 Temperaturbeständigkeit: -10 °C bis +100 °C  
 Farbe: ●

### M701

Abmessungen: 240 x 970 mm  
 Material: PP Gewicht: 1,0 kg  
 Temperaturbeständigkeit: -10 °C bis +100 °C  
 Farben: ●●●●

### M702

Abmessungen: 320 x 1020 mm  
 Material: PP Gewicht: 1,3 kg  
 Temperaturbeständigkeit: -10 °C bis +100 °C  
 Farben: ●●●●●●○



Farben für M702

M700

M702

M701

## Maßangaben:

Breite x Länge (Blatt) x Gesamtlänge

### H\_45 Mini Handschaufel

Außenmaße: 77 x 107 x 207 mm  
 Material: PP Gewicht: 52 g  
 Temperaturbeständigkeit: -30 °C bis +80 °C  
 Farben: ●●●●●●○ Kapazität: 500 g  
 Verpackungseinheit: 10 Stück

### H\_40 Kleine Handschaufel

Außenmaße: 110 x 150 x 250 mm  
 Material: PP Gewicht: 100 g  
 Temperaturbeständigkeit: -30 °C bis +80 °C  
 Farben: ●●●●●●○ Kapazität: 1000 g  
 Verpackungseinheit: 10 Stück

### H\_41 Mittlere Handschaufel

Außenmaße: 138 x 187 x 310 mm  
 Material: PP Gewicht: 187 g  
 Temperaturbeständigkeit: -30 °C bis +80 °C  
 Farben: ●●●●●●○ Kapazität: 1500 g  
 Verpackungseinheit: 10 Stück

### H\_42 Große Handschaufel

Außenmaße: 167 x 230 x 335 mm  
 Material: PP Gewicht: 300 g  
 Temperaturbeständigkeit: -30 °C bis +80 °C  
 Farben: ●●●●●●○ Kapazität: 2000 g  
 Verpackungseinheit: 10 Stück

### H\_44 Schöpfkelle

Außenmaße: 220 x 80 x 360 mm  
 Material: PP Gewicht: 295 g  
 Temperaturbeständigkeit: -30 °C bis +80 °C  
 Farben: ●●●●●●○ Kapazität: 2 Liter  
 Verpackungseinheit: 10 Stück

### H\_46 Futterschaufel

Außenmaße: 175 x 190 x 150 mm  
 Material: PP Gewicht: 232 g  
 Temperaturbeständigkeit: -30 °C bis +80 °C  
 Farben: ●●●●●●○ Kapazität: 2 Liter  
 Verpackungseinheit: 10 Stück

### H\_48 Schüttkrug

Außenmaße: 175 x 240 x 150 mm  
 Material: PP Gewicht: 248 g  
 Temperaturbeständigkeit: -30 °C bis +80 °C  
 Farben: ●●●●●●○ Kapazität: 2 Liter  
 Verpackungseinheit: 10 Stück

H\_45  
 H\_40  
 H\_41  
 H\_42



H\_44



H\_46



H\_48

# 23

Farblegende - ●blau ●dunkelblau ●grün ●dunkelgrün ●rot ●gelb ●grau ●orange ●beige ●violett ●pink ○natur/weiß ●elfenbein ●schwarz

BESTELLUNGEN Tel.: 02255 / 6010 FAX: 02255 / 2571 E-MAIL: info@mailbox-international.de WEBSHOP: WWW.MAILBOX-INTERNATIONAL.DE





# KRATZER, SCHABER, RÜHRER, RÜHRSTÄBE

Maßangaben:  
Blattbreite x Gesamtlänge



H\_11  
H\_12



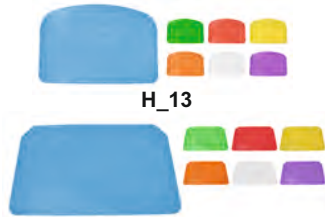
HNY12

## H\_13 Kleiner flexibler Schaber

Abmessungen: 150 x 97 mm  
Material: PP Gewicht: 24 g  
Temperaturbeständigkeit: -30 °C bis +80 °C  
Farben: ●●●●●○  
Verpackungseinheit: 10 Stück

## H\_14 Großer flexibler Schaber

Abmessungen: 230 x 118 mm  
Material: PP Gewicht: 42 g  
Temperaturbeständigkeit: -30 °C bis +80 °C  
Farben: ●●●●●○  
Verpackungseinheit: 10 Stück



H\_13

H\_14

## H\_11 Kleiner Handkratzer

Abmessungen: 75 x 205 mm  
Material: PP Gewicht: 40 g  
Temperaturbeständigkeit: -30 °C bis +80 °C  
Farben: ●●●●●○  
Verpackungseinheit: 10 Stück

## H\_12 Großer Handkratzer

Abmessungen: 100 x 250 mm  
Material: PP Gewicht: 80 g  
Temperaturbeständigkeit: -30 °C bis +80 °C  
Farben: ●●●●●○  
Verpackungseinheit: 10 Stück

## HNY12 Hitzebeständiger großer Handkratzer

Abmessungen: 100 x 250 mm  
Material: HHRN Gewicht: 122 g  
Temperaturbeständigkeit: -30 °C bis +80 °C  
Farbe: ●  
Verpackungseinheit: 10 Stück



H\_51

Maßangaben:  
Breite x Länge (Blatt) x Gesamtlänge

## H\_51 Universalrührer mit Aufhängeöse

Abmessungen: 39 x 12 x 421 mm  
Material: PP Gewicht: 120 g  
Temperaturbeständigkeit: -30 °C bis +80 °C  
Farben: ●●●●●○  
Verpackungseinheit: 10 Stück

## H\_80 Einteiliger Rührspaten, gelocht

Abmessungen: 125 x 290 x 1190 mm  
Material: PP Gewicht: 1290 g  
Temperaturbeständigkeit: -30 °C bis +80 °C  
Farben: ●●●●●○  
Verpackungseinheit: 5 Stück

## H\_81 Einteiliger Rührspaten, ungelocht

Abmessungen: 125 x 290 x 1190 mm  
Material: PP Gewicht: 1442 g  
Temperaturbeständigkeit: -30 °C bis +80 °C  
Farben: ●●●●●○  
Verpackungseinheit: 5 Stück



H\_80

H\_81

## H\_101 Kurzer Rührspaten gelocht

Abmessungen: 125 x 290 x 540 mm  
Material: PP Gewicht: 442 g  
Temperaturbeständigkeit: -30 °C bis +80 °C  
Farben: ●●●●●○  
Verpackungseinheit: 5 Stück

## HNY101 Hitzebeständiger kurzer Rührspaten gelocht

Abmessungen: 125 x 290 x 540 mm  
Material: HHRN Gewicht: 442 g  
Temperaturbeständigkeit: -20 °C bis +240 °C  
Farbe: ●  
Verpackungseinheit: 5 Stück



H\_101

HNY101

## H\_105 Rührspaten m. Edelstahlverlängerung und 2 Griffen

Abmessungen: 125 x 290 x 1760 mm  
Material: Blatt und Griffe PP, Verlängerung aus Edelstahl  
Gewicht: 1040 g  
Temperaturbeständigkeit: -30 °C bis +80 °C  
Farben: ●●●●●○  
Verpackungseinheit: 5 Stück

## HNY105 Hitzebeständiger Rührspaten m. Edelstahlverlängerung und 2 Griffen

Abmessungen: 125 x 290 x 1760 mm  
Material: Blatt HHRN, Griffe PP, Verlängerung aus Edelstahl  
Gewicht: 1040 g  
Temperaturbeständigkeit: -20 °C bis +240 °C  
Farbe: ●  
Verpackungseinheit: 5 Stück



H\_105

HNY105

PP = Polypropylen  
HHRN = Hoch hitzebeständiges Nylon

# FAHRBARE ABFALLTONNEN



## C3508

**Außenmaße:** 545 x 485 x 825 mm  
**Inhalt:** 90 Liter **Material:** HDPE  
**Farben:** ●●●●●●  
**Details:** 2 x 200 mm Gummiräder

**Innenmaße:** 405 x 395 x 770 mm  
**Gewicht:** 8,40 kg  
**Deckel:** incl. Klappdeckel

## C3509

**Außenmaße:** 535 x 460 x 940 mm  
**Inhalt:** 120 Liter **Material:** HDPE  
**Farben:** ●●●●●●  
**Details:** 2 x 200 mm Gummiräder

**Innenmaße:** 410 x 395 x 860 mm  
**Gewicht:** 9,60 kg  
**Deckel:** incl. Klappdeckel

## C3510

**Außenmaße:** 730 x 550 x 1020 mm  
**Inhalt:** 240 Liter **Material:** HDPE  
**Farben:** ●●●●●●  
**Details:** 2 x 200 mm Gummiräder

**Innenmaße:** 565 x 495 x 970 mm  
**Gewicht:** 13,5 kg  
**Deckel:** incl. Klappdeckel

## U801

**Außenmaße:** 840 x 650 x 1055 mm  
**Inhalt:** 330 Liter **Material:** HDPE  
**Farben:** ●●●●●●  
**Details:** 2 x 190 mm Gummiräder

**Innenmaße:** 675 x 560 x 955 mm  
**Gewicht:** 16,6 kg  
**Deckel:** incl. Klappdeckel

## U802

**Außenmaße:** 1240 x 730 x 1190 mm  
**Inhalt:** 660 Liter **Material:** HDPE  
**Farben:** ●●●●●●  
**Details:** 4 x 150 mm Gummilenkräder, 2 gebremst

**Innenmaße:** 1170 x 660 x 890 mm  
**Gewicht:** 44,0 kg  
**Deckel:** incl. Klappdeckel

## U803

**Außenmaße:** 1370 x 772 x 1310 mm  
**Inhalt:** 750 Liter **Material:** HDPE  
**Farben:** ●●●●●●  
**Details:** 4 x 160 mm Gummilenkräder,  
 Ablauföffnung mit Schraubdeckel im Boden

**Innenmaße:** 1040 x 590 x 1050 mm  
**Gewicht:** 46,0 kg  
**Deckel:** incl. Klappdeckel

## U804

**Außenmaße:** 1370 x 1070 x 1300 mm  
**Inhalt:** 1000 Liter **Material:** HDPE  
**Farben:** ●●●●●●  
**Details:** 4 x 200 mm Gummilenkräder, 2 gebremst,  
 Ablauföffnung mit Schraubdeckel im Boden

**Innenmaße:** 1040 x 860 x 915 mm  
**Gewicht:** 54,0 kg  
**Deckel:** incl. Klappdeckel

# 25

Farblegende - ●blau ●dunkelblau ●grün ●dunkelgrün ●rot ●gelb ●grau ●orange ●beige ●violett ●pink ○natur/weiß ●elfenbein ●schwarz

BESTELLUNGEN Tel.: 02255 / 6010 FAX: 02255 / 2571 E-MAIL: [info@mailbox-international.de](mailto:info@mailbox-international.de) WEBSHOP: [WWW.MAILBOX-INTERNATIONAL.DE](http://WWW.MAILBOX-INTERNATIONAL.DE)



# PALETTENTANKS

R1072  
E2



## R1072

**Außenmaße:** 1200 x 800 x 920 mm    **Innenmaße:** 1020 x 620 x 790 mm  
**Inhalt:** 600 Liter    **Material:** MDPE    **Gewicht:** 28,0 kg  
**Farbe:** ○    **Deckel:** \*R1073 Auflage-/Stapeldeckel, MDPE, 10 kg, natur  
**Details:** mit 9 Füßen, schachtelbar

R279



## E2

**Außenmaße:** 1290 x 1030 x 860 mm    **Innenmaße:** 1140 x 900 x 860 mm  
**Inhalt:** 795 Liter    **Material:** MDPE    **Gewicht:** 40,0 kg  
**Farbe:** ○    **Deckel:** \*E8002 Auflage-/Stapeldeckel, MDPE, 12 kg, natur  
**Details:** mit 9 Füßen, schachtelbar

## R279

**Außenmaße:** 1200 x 1000 x 1000 mm    **Innenmaße:** 1040 x 850 x 875 mm  
**Inhalt:** 845 Liter    **Material:** MDPE    **Gewicht:** 47,0 kg  
**Farbe:** ○    **Deckel:** \*R8314 Auflage-/Stapeldeckel, HDPE, 8,6 kg, natur  
**Details:** 9 Füße, doppelwandig



## D800, Palettenbox solid, Standard

**Außenmaße:** 1200 x 800 x 740 mm  
**Innenmaße:** 1120 x 720 x 600 mm  
**Inhalt:** 500 Liter    **Material:** HDPE  
**Gewicht:** 32,0 kg    **Farben:** ●●●  
**Statisch:** 4000 kg    **Dynamisch:** 700 kg  
**Details:** geschlossene Wände



## D800, Palettenbox perforiert, Standard

**Außenmaße:** 1200 x 800 x 740 mm  
**Innenmaße:** 1120 x 720 x 600 mm  
**Inhalt:** 500 Liter    **Material:** HDPE  
**Gewicht:** 32,0 kg    **Farben:** ●●●  
**Statisch:** 4000 kg    **Dynamisch:** 700 kg  
**Details:** perforierte Wände



## Sonderausführungen optional:

- mit Klappe
- mit Deckel
- mit Rollen
- mit Ablauf
- andere Abmessungen
- andere Ausführungen



## D1000, Palettenbox solid, Standard

**Außenmaße:** 1200 x 1000 x 740 mm  
**Innenmaße:** 1120 x 920 x 600 mm  
**Inhalt:** 600 Liter    **Material:** HDPE  
**Gewicht:** 37,0 kg    **Farben:** ●●●  
**Statisch:** 4000 kg    **Dynamisch:** 700 kg  
**Details:** geschlossene Wände

## D1000, Palettenbox, perforiert, Standard

**Außenmaße:** 1200 x 1000 x 740 mm  
**Innenmaße:** 1120 x 920 x 600 mm  
**Inhalt:** 600 Liter    **Material:** HDPE  
**Gewicht:** 37,0 kg    **Farben:** ●●●  
**Statisch:** 4000 kg    **Dynamisch:** 700 kg  
**Details:** perforierte Wände



# PALETTEN

## M6040 OD

**Außenmaße:** 600 x 400 x 140 mm  
**Material:** PPC-Regranulat **Gewicht:** 1,6 kg **Farbe:** ●  
**Statisch:** 2500 kg **Dynamisch:** 500 kg **im Hochregal:** -  
**Details:** mit 4 Füßen, durchbrochene Oberfläche, schachtelbar, ohne Antirutschkante



M6040 OD

## M6080 L

**Außenmaße:** 600 x 800 x 148 mm  
**Material:** PP-Regranulat **Gewicht:** 3,28 kg **Farbe:** ●  
**Statisch:** 2000 kg **Dynamisch:** 500 kg **im Hochregal:** -  
**Details:** mit 9 Füßen, durchbrochene Oberfläche, schachtelbar, mit Antirutschkante



M6080L

## MML1208

**Außenmaße:** 1200 x 800 x 150 mm  
**Material:** HDPE-Regranulat **Gewicht:** 5,1 kg **Farbe:** ●  
**Statisch:** 2500 kg **Dynamisch:** 1000 kg **im Hochregal:** -  
**Details:** mit 9 Füßen, durchbrochene Oberfläche, schachtelbare Leichtpalette, mit oder ohne Antirutschkante



MML1208

## MMLR1208

**Außenmaße:** 1200 x 800 x 160 mm  
**Material:** HDPE-Regranulat **Gewicht:** 6,54 kg **Farbe:** ●  
**Statisch:** 2500 kg **Dynamisch:** 1000 kg **im Hochregal:** -  
**Details:** mit 3 Kufen, durchbrochene Oberfläche, Leichtpalette, mit oder ohne Antirutschkante



MMLR1208

## MML1210

**Außenmaße:** 1200 x 1000 x 150 mm  
**Material:** HDPE-Regranulat **Gewicht:** 6,8 kg **Farbe:** ●  
**Statisch:** 2500 kg **Dynamisch:** 1000 kg **im Hochregal:** -  
**Details:** mit 9 Füßen, durchbrochene Oberfläche, schachtelbare Leichtpalette, mit oder ohne Antirutschkante



MML1210

## MMLR1210

**Außenmaße:** 1200 x 1000 x 160 mm  
**Material:** HDPE-Regranulat **Gewicht:** 8,8 kg **Farbe:** ●  
**Statisch:** 2500 kg **Dynamisch:** 1000 kg **im Hochregal:** -  
**Details:** mit 3 Kufen, durchbrochene Oberfläche, Leichtpalette, mit oder ohne Antirutschkante



MMLR1210

### M1208 MR + 3R

**Außenmaße:** 1200 x 800 x 145 mm

**Material:** Regranulat-Mix

**Statisch:** 5000 kg

**Details:** mit 3 Kufen, durchbrochene Oberfläche, mit oder ohne Antirutschkante

**Gewicht:** 11 kg

**Dynamisch:** 1250 kg

**Farbe:** ●

**im Hochregal:** 500 kg



M1208 MR + 3R

### MMCP1140

**Außenmaße:** 1140 x 1140 x 140 mm

**Material:** PO-Recyclingmaterial

**Statisch:** 3000 kg

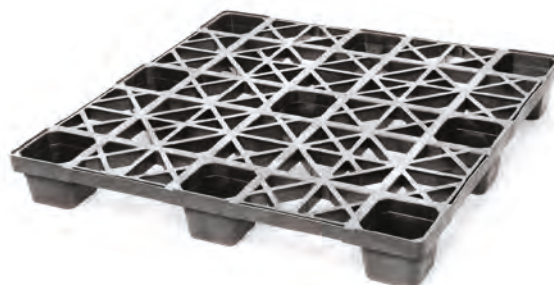
**Details:** mit 9 Füßen, durchbrochene Oberfläche, schachtelbare Leichtpalette, mit oder ohne Antirutschkante

**Gewicht:** 11,0 kg

**Dynamisch:** 1000 kg

**Farbe:** ●

**im Hochregal:** -



MMCP1140



A3AL



A4AL



R800AL



R1000AL

## HYGIENEPALETTEN



### A3AL

**Außenmaße:** 1200 x 800 x 155 mm

**Material:** HDPE-Neuware

**Statisch:** 4000 kg

**Details:** 3 Längskufen, geschlossenes Deck, glatte Oberfläche, mit Antirutschkante

**Gewicht:** 18,0 kg

**Dynamisch:** 2000 kg

**Farben:** ●●○

**im Hochregal:** 1000 kg

\*A3AF – wie A3AL, ohne Antirutschkante

### A4AL

**Außenmaße:** 1200 x 1000 x 160 mm

**Material:** HDPE-Neuware

**Statisch:** 5000 kg

**Details:** 3 Längskufen, geschlossenes Deck, glatte Oberfläche, mit Antirutschkante

**Gewicht:** 23 kg

**Dynamisch:** 2500 kg

**Farben:** ●●○

**im Hochregal:** 1250 kg

\*A4AF – wie A4AL, ohne Antirutschkante

### R800AL

**Außenmaße:** 1200 x 800 x 175 mm

**Material:** MDPE-Neuware

**Statisch:** 1000 kg

**Details:** mit 9 Füßen, glatte Oberfläche, mit Antirutschkante

**Gewicht:** 17,0 kg

**Dynamisch:** 1000 kg

**Farben:** ●●●●○

**im Hochregal:** -

\*R800AF – wie R800AL, ohne Antirutschkante

### R1000AL

**Außenmaße:** 1200 x 1000 x 175 mm

**Material:** MDPE-Neuware

**Statisch:** 1000 kg

**Details:** mit 9 Füßen, glatte Oberfläche, mit Antirutschkante

**Gewicht:** 20,0 kg

**Dynamisch:** 1000 kg

**Farben:** ●●●●○

**im Hochregal:** -

\*R1000AF – wie R1000AL, ohne Antirutschkante, nur in natur

\*ohne Abbildung

**Bei Körben 400 x 300 mm sind enthalten:**

1 Längs- und 1 Querteiler  
2 Etikettenhalter und 10 Etikettenträgerkarten in 5 Farben.

**Bei Körben 600 x 400 mm sind enthalten:**

2 Längs- und 2 Querteiler  
2 Etikettenhalter und 10 Etikettenträgerkarten in 5 Farben.

**Farboptionen für Rahmen**

Standardfarbe: Lila



Lila



Blassgrün



Weiß



Grau



Rot

Weitere MEDSTOR-Artikel auf Anfrage.  
Fordern Sie unsere aktuellen Kataloge für das MEDSTOR-  
Programm an: [info@medstor.eu](mailto:info@medstor.eu)



**KOMPAKTER EINZELWAGEN MIT GRIFFEN 468 x 405 x 1050 mm**

Artikelnummer	Beschreibung
MH3103-0000	Rollwagen ohne Körbe
MH3103-0050	Rollwagen mit 5 Körben 100 mm Höhe
MH3103-0031	Rollwagen mit 3 Körben 100 mm und 1 Korb 200 mm Höhe
MH3103-0003	Rollwagen mit 3 Körben 200 mm Höhe
MH3103-0112	Rollwagen mit 1 Korb 50 mm, 1 Korb 100 mm und 2 Körben 200 mm Höhe
MH3103-0320	Rollwagen mit 3 Körben 50 mm und 2 Körben 100 mm Höhe



Abbildung: MH3103-0031

**EURO - EINZELWAGEN MIT GRIFFEN 668 x 405 x 1050 mm**

Artikelnummer	Beschreibung
MH3106-0000	Rollwagen ohne Körbe
MH3106-0050	Rollwagen mit 5 Körben 100 mm Höhe
MH3106-0031	Rollwagen mit 3 Körben 100 mm und 1 Korb 200 mm Höhe
MH3106-0003	Rollwagen mit 3 Körben 200 mm Höhe
MH3106-0112	Rollwagen mit 1 Korb 50 mm, 1 Korb 100 mm und 2 Körben 200 mm Höhe
MH3106-0320	Rollwagen mit 3 Körben 50 mm und 2 Körben 100 mm Höhe



Abbildung: MH3106-0112

**KOMPAKTER EINZELWAGEN 468 x 405 x 950mm**

Artikelnummer	Beschreibung
MH2103-0000	Rollwagen ohne Körbe
MH2103-0050	Rollwagen mit 5 Körben 100 mm Höhe
MH2103-0031	Rollwagen mit 3 Körben 100 mm und 1 Korb 200 mm Höhe
MH2103-0003	Rollwagen mit 3 Körben 200 mm Höhe
MH2103-0112	Rollwagen mit 1 Korb 50 mm, 1 Korb 100 mm und 2 Körben 200 mm Höhe
MH2103-0320	Rollwagen mit 3 Körben 50 mm und 2 Körben 100 mm Höhe



Abbildung: MH2103-0031

**EURO - EINZELWAGEN 668 x 405 x 950 mm**

Artikelnummer	Beschreibung
MH2106-0000	Rollwagen ohne Körbe
MH2106-0050	Rollwagen mit 5 Körben 100 mm Höhe
MH2106-0031	Rollwagen mit 3 Körben 100 mm und 1 Korb 200 mm Höhe
MH2106-0003	Rollwagen mit 3 Körben 200 mm Höhe
MH2106-0112	Rollwagen mit 1 Korb 50 mm, 1 Korb 100 mm und 2 Körben 200 mm Höhe
MH2106-0320	Rollwagen mit 3 Körben 50 mm und 2 Körben 100 mm Höhe



Abbildung: MH2106-0050



#### KOMPAKTER DOPPELWAGEN 911 x 405 x 950 mm

Artikelnummer	Beschreibung
MH2203-0000	Rollwagen ohne Körbe
MH2203-0010	Rollwagen mit 10 Körben 100 mm Höhe
MH2203-0062	Rollwagen mit 6 Körben 100 mm und 2 Körben 200 mm Höhe
MH2203-0006	Rollwagen mit 6 Körben 200 mm Höhe
MH2203-0224	Rollwagen mit 2 Körben 50 mm, 2 Körben 100 mm und 4 Körben 200 mm Höhe
MH2203-0640	Rollwagen mit 6 Körben 50 mm und 4 Körben 100 mm Höhe



Abbildung: MH2203-0062

#### EURO - DOPPELWAGEN 911 x 600 x 950 mm

Artikelnummer	Beschreibung
MH2206-0000	Rollwagen ohne Körbe
MH2206-0010	Rollwagen mit 10 Körben 100 mm Höhe
MH2206-0062	Rollwagen mit 6 Körben 100 mm und 2 Körben 200 mm Höhe
MH2206-0006	Rollwagen mit 6 Körben 200 mm Höhe
MH2206-0224	Rollwagen mit 2 Körben 50 mm, 2 Körben 100 mm und 4 Körben 200 mm Höhe
MH2206-0640	Rollwagen mit 6 Körben 50 mm und 4 Körben 100 mm Höhe



Abbildung: MH2206-0062

#### GROSSER EURO-EINZELWAGEN 668 x 405 x 1450mm

Artikelnummer	Beschreibung
MH4106-0000	Rollwagen ohne Körbe
MH4106-0080	Rollwagen mit 8 Körben 100 mm Höhe
MH4106-0033	Rollwagen mit 3 Körben 100 mm und 3 Körben 200 mm Höhe
MH4106-0014	Rollwagen 1 Korb 100 mm und 4 Körben 200 mm Höhe
MH4106-0142	Rollwagen mit 1 Korb 50 mm, 4 Körben 100 mm und 2 Körben 200 mm Höhe
MH4106-0052	Rollwagen mit 5 Körben 100 mm und 2 Körben 200 mm Höhe
MH4106-0005	Rollwagen mit 5 Körben 200 mm Höhe



Abbildung: MH4106-0080

#### GROSSER EURO-DOPPELWAGEN 911 x 600 x 1450 mm

Artikelnummer	Beschreibung
MH4206-0000	Rollwagen ohne Körbe
MH4206-0016	Rollwagen mit 6 Körben 100 mm Höhe
MH4206-0066	Rollwagen mit 6 Körben 100 mm und 6 Körben 200 mm Höhe
MH4206-0028	Rollwagen mit 2 Körben 100 mm und 8 Körben 200 mm Höhe
MH4206-0284	Rollwagen mit 2 Körben 50 mm, 8 Körben 100 mm und 4 Körben 200 mm Höhe
MH4206-0014	Rollwagen mit 10 Körben 100 mm und 4 Körben 200 mm Höhe
MH4206-0001	Rollwagen mit 10 Körben 200 mm Höhe



Abbildung: MH4206-0284

# MEDSTOR Modulares Lagersystem

## Modulkörbe und Teiler

### M1605

**Außenmaße:** 600 x 400 x 50 mm      **Innenmaße:** 534 x 334 x 47 mm  
**Inhalt:** 8,3 Liter      **Material:** Polycarbonat      **Gewicht:** 1,23 kg  
**Farbe:** klar      **Details:** Seitenwände und Boden geschlossen  
**Zubehör:** M8645 Querteiler 400 x 50 mm, PC, 0,07 kg, M1665 Längsteiler 600 x 50 mm, PC, 0,08 kg

### M0605

**Außenmaße:** 600 x 400 x 50 mm      **Innenmaße:** 534 x 334 x 47 mm  
**Inhalt:** 8,3 Liter      **Material:** ABS      **Gewicht:** 1,22 kg  
**Farbe:** hellgrau      **Details:** Seitenwände und Boden geschlossen  
**Zubehör:** M8645 Querteiler 400 x 50 mm, PC, 0,07 kg, M1665 Längsteiler 600 x 50 mm, PC, 0,08 kg

### M1601

**Außenmaße:** 600 x 400 x 110 mm      **Innenmaße:** 524 x 324 x 107 mm  
**Inhalt:** 18,3 Liter      **Material:** Polycarbonat      **Gewicht:** 1,35 kg  
**Farbe:** klar      **Details:** 75 x 15 mm Schlitze in Seitenwänden, Boden geschlossen  
**Zubehör:** M8641 Querteiler 400 x 100 mm, PC, 0,18 kg, M8661 Längsteiler 600 x 100 mm, PC, 0,28 kg

### M0601

**Außenmaße:** 600 x 400 x 110 mm      **Innenmaße:** 524 x 324 x 107 mm  
**Inhalt:** 18,3 Liter      **Material:** ABS      **Gewicht:** 1,17 kg  
**Farbe:** hellgrau      **Details:** 75 x 15 mm Schlitze in Seitenwänden, Boden geschlossen  
**Zubehör:** M8641 Querteiler 400 x 100 mm, PC, 0,18 kg, M8661 Längsteiler 600 x 100 mm, PC, 0,28 kg

### M1602

**Außenmaße:** 600 x 400 x 200 mm      **Innenmaße:** 524 x 324 x 197 mm  
**Inhalt:** 33,3 Liter      **Material:** Polycarbonat      **Gewicht:** 1,71 kg  
**Farbe:** klar      **Details:** 75 x 15 & 55 x 15 mm Schlitze in Seitenwänden, Boden geschlossen  
**Zubehör:** M1642 Querteiler 400 x 200 mm, PC, 0,34 kg, M1662 Längsteiler 600 x 200 mm, PC, 0,57 kg

### M0602

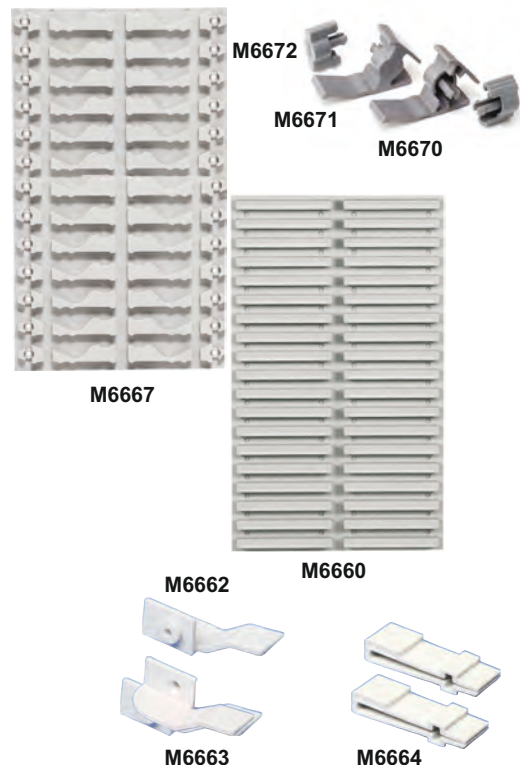
**Außenmaße:** 600 x 400 x 200 mm      **Innenmaße:** 524 x 324 x 197 mm  
**Inhalt:** 33,3 Liter      **Material:** ABS      **Gewicht:** 1,49 kg  
**Farbe:** hellgrau      **Details:** 75 x 15 & 55 x 15 mm Schlitze in Seitenwänden, Boden geschlossen  
**Zubehör:** M1642 Querteiler 400 x 200 mm, PC, 0,34 kg, M1662 Längsteiler 600 x 200 mm, PC, 0,57 kg

### M1301

**Außenmaße:** 400 x 300 x 110 mm      **Innenmaße:** 327 x 227 x 107 mm  
**Inhalt:** 7,9 Liter      **Material:** Polycarbonat      **Gewicht:** 0,77 kg  
**Farbe:** klar      **Details:** 75 x 15 mm Schlitze in Seitenwänden, Boden geschlossen  
**Zubehör:** M8641 Längsteiler 400 x 100 mm, PC, 0,18 kg

### M1302

**Außenmaße:** 400 x 300 x 200 mm      **Innenmaße:** 322 x 227 x 197 mm  
**Inhalt:** 14,1 Liter      **Material:** Polycarbonat      **Gewicht:** 1,00 kg  
**Farbe:** klar      **Details:** 75 x 15 & 55 x 15 mm Schlitze in Seitenwänden, Boden geschlossen  
**Zubehör:** M1642 Längsteiler 400 x 200 mm, PC, 0,34 kg



## Trägerwände

### M6660

**Außenmaße:** 652 x 390 x 29 mm  
**Material:** HIPS (High Impact Polystyrene)      **Gewicht:** 1,45 kg      **Farbe:** hellgrau  
**Details:** M6662 Arretierclip links, M6663 Arretierclip rechts und M6664 Arretierclip universal erhältlich

### M6667

**Außenmaße:** 649 x 390 x 26 mm  
**Material:** HIPS (High Impact Polystyrene)      **Gewicht:** 1,32 kg      **Farbe:** hellgrau  
**Details:** mit Stopp-Funktion links/rechts  
M6670 Arretierclip links, M6671 Arretierclip rechts und M6672 Paßfeder erhältlich



ABS ist von -20 °C bis +60 °C temperaturbeständig

Polycarbonat ist von -40 °C bis +120 °C temperaturbeständig



M1301



M1302



M0605



M1605



M1665



M8645



M0601



M1601



M8661



M8641



M0602



M1602



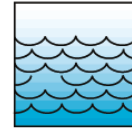
M1662



M1642

# MAXIMOVER Silobehälter

für Flüssigkeiten



Maximover Silobehälter werden Ihre Lagerhaltung und das Materialhandling dramatisch verändern. Die Produktivität wird in dem Maße steigen, wie Ihre Produktionskosten und Ihr Zeitaufwand sinken werden.

Als führender Konstrukteur und Hersteller starrwandiger IBCs (Intermediate Bulk Container) verfügt Mailbox International über eine mehr als 40-jährige Erfahrung in Sachen Materialhandling und Lagerung.

## **Vielseitig und ökonomisch**

**MAXIMOVER Silobehälter** sind die beste Lösung für Lagerhaltung und Transport von Schüttgütern in einer Vielzahl von Industriezweigen.

## **Sicher und langlebig**

**MAXIMOVER** stellen eine realistische Verpackungsalternative zu traditionellen arbeitsintensiven Methoden dar. Ohne Kompromisse bei Qualität und Sicherheit.

## **Benutzer- und umweltfreundlich**

**MAXIMOVER** beweisen, dass man mit der Schaffung eines sauberen und geordneten Arbeitsumfeldes die Handling-Kosten und Verpackungskosten drastisch reduzieren kann.



Verschiedene Optionen können nach Ihren Vorgaben realisiert werden.

### Deckel:

Schraubdeckel,  
Scharnierdeckel,  
Auflagedeckel,  
Deckel mit Spannring  
und weitere

### Ventile:

Über-/Unterdruckventile  
Kugelventile  
Butterflyventile  
Adapter und Kupplungen  
Schieberventile  
Nylonmanschetten  
Mucon-Ventile  
und weitere



### Rahmenvarianten:

Standardrahmen  
Rahmen mit Staplerlaschen  
Edelstahlrahmen  
und weitere

**Fragen Sie uns an!**

## **KLT-Reihe**

**Maximover für Flüssigkeiten**  
700 – 1200 Liter

## **KLC-Reihe**

**Maximover für Flüssigkeiten**  
227 – 2000 Liter

## **KVL-Reihe**

**Maximover für Flüssigkeiten**  
1000 – 1135 Liter

## **KLS-Reihe**

**Maximover für Flüssigkeiten**  
500 – 1500 Liter



Fordern Sie unseren detaillierten Prospekt an!  
[info@mailbox-international.de](mailto:info@mailbox-international.de)

**für Gefahrgut-Feststoffe**



**KSS-Reihe**  
**Maximover für Gefahrgut-**  
**Feststoffe**  
**1500 Liter**

**für Gefahrgut-Flüssigkeiten**



**HLR-Reihe**  
**Maximover für Gefahrgut-**  
**Flüssigkeiten**  
**1000 Liter**

**HLV-Reihe**  
**Maximover für Gefahrgut-**  
**Flüssigkeiten**  
**1000 Liter**

**RAP 1000**  
**Maximover für Gefahrgut-**  
**Flüssigkeiten**  
**1000 Liter**

**für Feststoffe**



**KSS-Reihe**  
**Maximover für Feststoffe**  
**500 – 3000 Liter**

**KSC-Reihe**  
**Maximover für Feststoffe**  
**227 – 2000 Liter**

**Spezial-**  
**fertigungen**  
**für ungefährliche**  
**Stoffe**



Sonderanfertigung von  
 Rahmen für Abfülleinheiten  
 nach Kundenvorgaben.  
 2, 3, 4, 5-fach für Flüssigkeiten  
 oder Feststoffe ab 200 Liter.

# Mailbox<sup>®</sup>



**MI Mailbox International GmbH**  
Christian-Schäfer-Straße 26  
53881 Euskirchen - Flamersheim  
Telefon: +49(0) 22 55 - 60 10  
Telefax: +49(0) 22 55 - 25 71  
Email: [info@mailbox-international.de](mailto:info@mailbox-international.de)  
[www.mailbox-international.de](http://www.mailbox-international.de)



**Stamford Products Limited**  
Bayley Street  
Stalybridge  
Cheshire SK 15 1QQ  
Telefon: +44 (0)1 61- 3 30 55 77  
Telefax: +44 (0)1 61 - 3 30 55 76  
Email: [swift@mailboxproducts.co.uk](mailto:swift@mailboxproducts.co.uk)



**Swift Irish Division**  
Industrial Estate  
Baldoye  
Dublin 13  
Telefon: +353 (01) 839 3596  
Email: [sales@mailboxmouldings.ie](mailto:sales@mailboxmouldings.ie)